

รายงานสถานการณ์เด็กจมน้ำ

ปี 2554 – 2556

พื้นที่เครือข่ายบริการที่ 9



แผนงานโครงการโรคไม่ติดต่อ

สำนักงานป้องกันควบคุมโรคที่ 5 จังหวัดนครราชสีมา

บทนำ

ตามที่ได้มีนโยบายการดำเนินงานป้องกันเด็กจมน้ำตามแผนบูรณาการยุทธศาสตร์กระทรวงสาธารณสุข
ด้านการพัฒนาสุขภาพเด็กวัยเรียน ปีงบประมาณ 2558 คือ

ตัวชี้วัดเด็กจมน้ำ ปี 2558

- ▶ KPI ระดับกระทรวง
-อัตราการเสียชีวิตจากการจมน้ำของเด็กอายุต่ำกว่า 15 ปี ไม่เกิน 6.5
- ▶ KPI ระดับเขตสุขภาพ
-จำนวนการเสียชีวิตจากการจมน้ำของเด็ก (อายุต่ำกว่า 15 ปี) ลดลงตามเกณฑ์ในแต่ละพื้นที่เสี่ยง
- ▶ KPI ระดับจังหวัด
-จำนวนการเสียชีวิตจากการจมน้ำของเด็กอายุต่ำกว่า 15 ปี ลดลงตามเกณฑ์ในแต่ละพื้นที่เสี่ยง (เสี่ยง
มาก ร้อยละ 20 เสี่ยงปานกลาง ร้อยละ 10 เสี่ยงน้อย อย่างน้อยปีละ 1 คน)

เด็กอายุต่ำกว่า 15 ปี หมายถึง เด็กแรกเกิดถึงเด็กที่มีอายุต่ำกว่า 15 ปี

การจมน้ำ หมายถึง การจมน้ำที่เกิดจากอุบัติเหตุ (ICD-10 = W65-W74) ยกเว้นที่เกิดจากการใช้
ยานพาหนะ หรือการเดินทางทางน้ำ และภัยพิบัติ

โดย KPI ระดับจังหวัดวัดระดับความสำเร็จ

ขั้นตอนที่ 1 ข้อมูลสถานการณ์การจมน้ำของจังหวัดในรายอำเภอทั้งข้อมูลเชิงปริมาณและคุณภาพ

ขั้นตอนที่ 2 สนับสนุน/กระตุ้น/ร่วมกับหน่วยงานภาคีเครือข่ายในการดำเนินงานป้องกันเด็กจมน้ำ ตาม

องค์ประกอบการประเมินผลผู้ก่อการตีระดับทองแดง

ขั้นตอนที่ 3

1. เขตพื้นที่เสี่ยงมาก (แดง): ร้อยละ 50 ของจำนวนอำเภอในจังหวัด มีทีมผู้ก่อการตี ระดับทองแดง
อย่างน้อยอำเภอละ 1 ทีม

ขั้นตอนที่ 4 จังหวัดพื้นที่เสี่ยงมาก ลดลงร้อยละ 20, พื้นที่เสี่ยงปานกลาง ลดลงร้อยละ 10 และพื้นที่
เสี่ยงน้อย ลดลงอย่างน้อยปีละ 1 คน)

แผนงานโครงการโรคไม่ติดต่อ สำนักงานป้องกันควบคุมโรคที่ 5 นครราชสีมา จึงได้จัดทำ
สถานการณ์การป้องกันเด็กจมน้ำ ปี 2554-2556 ของพื้นที่เครือข่ายบริการที่ 9 จำแนกรายจังหวัด อำเภอ
ข้อมูลจากสำนักโรคไม่ติดต่อและสำนักนโยบายและยุทธศาสตร์ เพื่อให้พื้นที่เครือข่ายบริการที่ 9 จำนวน 4
จังหวัด คือ นครราชสีมา ชัยภูมิ บุรีรัมย์ และสุรินทร์ ทั้งสิ้น 88 อำเภอ ได้ใช้ข้อมูลในการดำเนินงานป้องกัน
เด็กจมน้ำต่อไป

แผนงานโครงการโรคไม่ติดต่อ สำนักงานป้องกันควบคุมโรคที่ 5 นครราชสีมา

กม.7 ถ.ราชสีมา - โชคชัย ต.หนองบัวศาลา อ.เมือง จ.นครราชสีมา

30000 โทร 044-212900 ต่อ 146 fax : 044-218018

www.dpck5.com

สารบัญ

หน้า

สถานการณ์เด็กจมน้ำ (กลุ่มเด็กอายุต่ำกว่า 15 ปี) พื้นที่เครือข่ายบริการที่ 9

(ตาราง) จำนวนเด็กอายุต่ำกว่า 15 ปี จมน้ำเสียชีวิต พื้นที่เครือข่ายบริการที่ 9 ปี 2554-2556 1

(กราฟ) เด็กอายุต่ำกว่า 15 ปี จมน้ำเสียชีวิต พื้นที่เครือข่ายบริการที่ 9 ปี 2554-2556 จำแนกราย
จังหวัด 1

(กราฟ) แนวโน้มเด็กอายุต่ำกว่า 15 ปี จมน้ำเสียชีวิต พื้นที่เครือข่ายบริการที่ 9 1

ข้อมูลรายจังหวัด (จังหวัดนครราชสีมา)

(ตาราง) จำนวนเด็กอายุต่ำกว่า 15 ปี จมน้ำเสียชีวิต จังหวัดนครราชสีมา ปี 2554-2556 2

(กราฟ) แนวโน้มเด็กอายุต่ำกว่า 15 ปี จมน้ำเสียชีวิต จังหวัดนครราชสีมา ปี 2554-2556 2

(ตาราง) จำนวนเด็กอายุต่ำกว่า 15 ปี จมน้ำเสียชีวิต จังหวัดนครราชสีมา ปี 2554-2556 แยกรายอำเภอ 3

(ตาราง) ชนิดของแหล่งน้ำที่เด็กอายุต่ำกว่า 15 ปี จมน้ำเสียชีวิต จังหวัดนครราชสีมา ปี 2554-2556 4

ข้อมูลรายจังหวัด (จังหวัดชัยภูมิ)

(ตาราง) จำนวนเด็กอายุต่ำกว่า 15 ปี จมน้ำเสียชีวิต จังหวัดชัยภูมิ ปี 2554-2556 7

(กราฟ) แนวโน้มเด็กอายุต่ำกว่า 15 ปี จมน้ำเสียชีวิต จังหวัดชัยภูมิ ปี 2554-2556 7

(ตาราง) จำนวนเด็กอายุต่ำกว่า 15 ปี จมน้ำเสียชีวิต จังหวัดชัยภูมิ ปี 2554-2556 แยกรายอำเภอ 7

(ตาราง) ชนิดของแหล่งน้ำที่เด็กอายุต่ำกว่า 15 ปี จมน้ำเสียชีวิต จังหวัดชัยภูมิ ปี 2554-2556 8

ข้อมูลรายจังหวัด (จังหวัดบุรีรัมย์)

(ตาราง) จำนวนเด็กอายุต่ำกว่า 15 ปี จมน้ำเสียชีวิต จังหวัดบุรีรัมย์ ปี 2554-2556 10

(กราฟ) แนวโน้มเด็กอายุต่ำกว่า 15 ปี จมน้ำเสียชีวิต จังหวัดบุรีรัมย์ ปี 2554-2556 10

(ตาราง) จำนวนเด็กอายุต่ำกว่า 15 ปี จมน้ำเสียชีวิต จังหวัดบุรีรัมย์ ปี 2554-2556 แยกรายอำเภอ 10

(ตาราง) ชนิดของแหล่งน้ำที่เด็กอายุต่ำกว่า 15 ปี จมน้ำเสียชีวิต จังหวัดบุรีรัมย์ ปี 2554-2556 11

ข้อมูลรายจังหวัด (จังหวัดสุรินทร์)

(ตาราง) จำนวนเด็กอายุต่ำกว่า 15 ปี จมน้ำเสียชีวิต จังหวัดสุรินทร์ ปี 2554-2556 14

(กราฟ) แนวโน้มเด็กอายุต่ำกว่า 15 ปี จมน้ำเสียชีวิต จังหวัดสุรินทร์ ปี 2554-2556 14

(ตาราง) จำนวนเด็กอายุต่ำกว่า 15 ปี จมน้ำเสียชีวิต จังหวัดสุรินทร์ปี 2554-2556 แยกรายอำเภอ 14

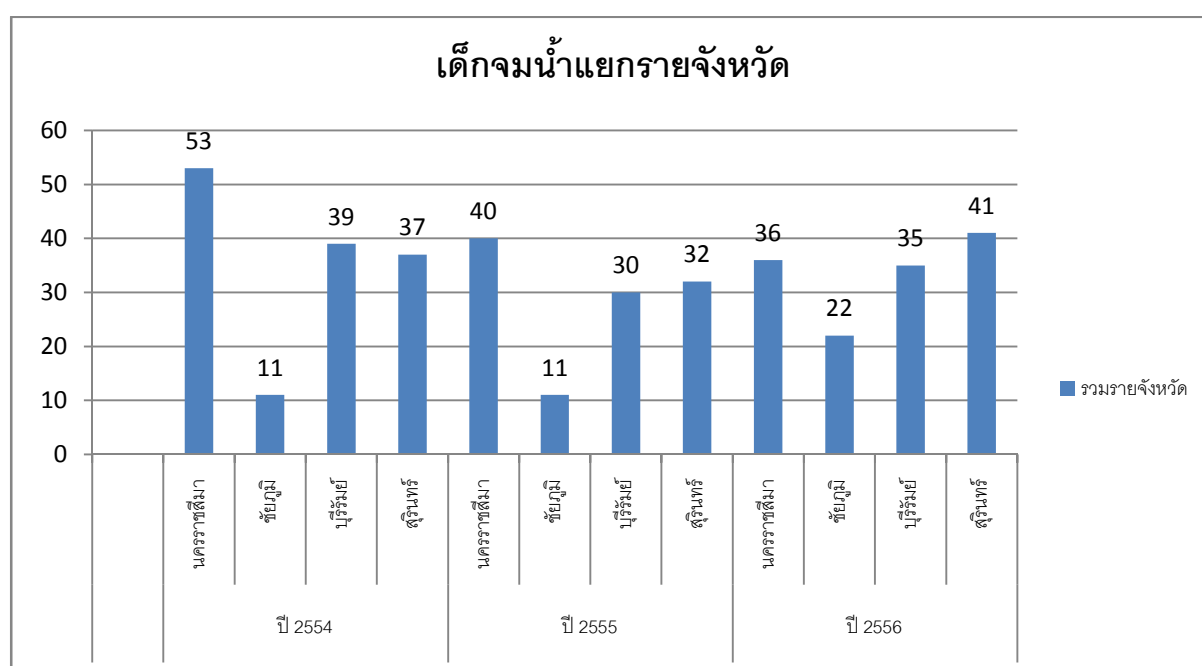
(ตาราง) ชนิดของแหล่งน้ำที่เด็กอายุต่ำกว่า 15 ปี จมน้ำเสียชีวิต จังหวัดสุรินทร์ ปี 2554-2556 15

สถานการณ์เด็กจมน้ำ (กลุ่มเด็กอายุต่ำกว่า 15 ปี) พื้นที่เครือข่ายบริการที่ 9

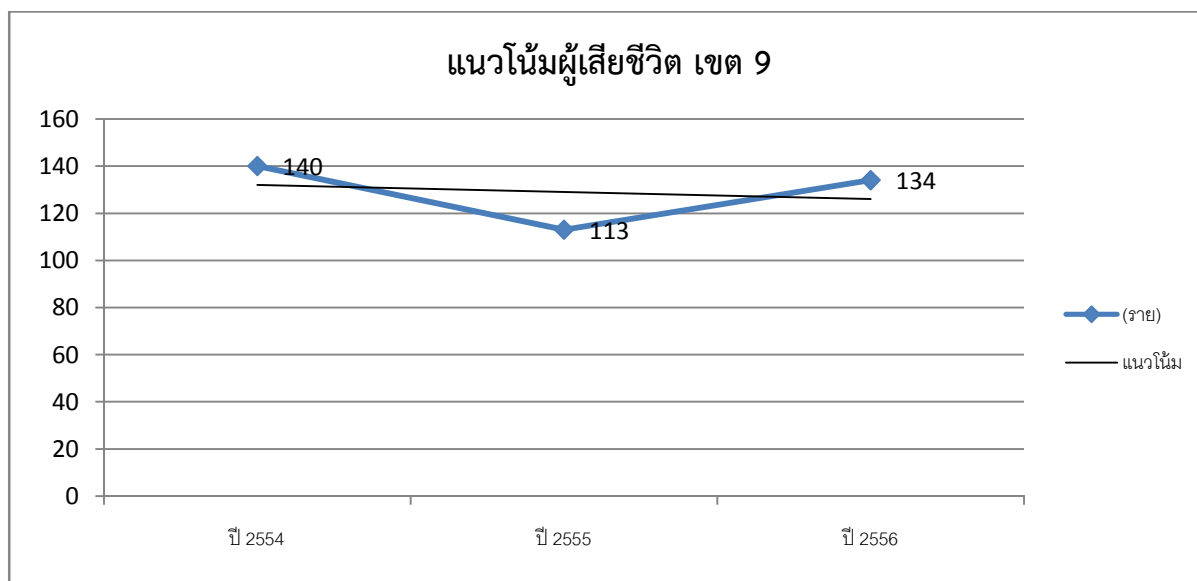
ตารางที่ 1 จำนวนเด็กอายุต่ำกว่า 15 ปี จมน้ำเสียชีวิต พื้นที่เครือข่ายบริการที่ 9 ปี 2554-2556

ปี	จังหวัด	จำนวนเด็กเสียชีวิต (ราย)		รวมรายจังหวัด	รวมรายปี
		ชาย	หญิง		
ปี 2554	นครราชสีมา	36	17	53	140
	ชัยภูมิ	7	4	11	
	บุรีรัมย์	25	14	39	
	สุรินทร์	19	18	37	
ปี 2555	นครราชสีมา	26	14	40	113
	ชัยภูมิ	6	5	11	
	บุรีรัมย์	19	11	30	
	สุรินทร์	22	10	32	
ปี 2556	นครราชสีมา	29	7	36	134
	ชัยภูมิ	15	7	22	
	บุรีรัมย์	24	11	35	
	สุรินทร์	20	21	41	

กราฟที่ 1 เด็กอายุต่ำกว่า 15 ปี จมน้ำเสียชีวิต พื้นที่เครือข่ายบริการที่ 9 ปี 2554-2556 จำแนกรายจังหวัด



กราฟที่ 2 แนวโน้มเด็กอายุต่ำกว่า 15 ปี จมน้ำเสียชีวิต พื้นที่เครือข่ายบริการที่ 9



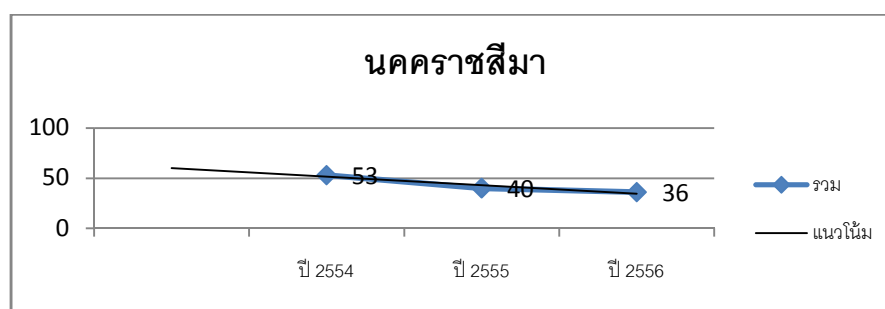
ข้อมูลรายจังหวัด

จังหวัดนครราชสีมา

ตาราง จำนวนเด็กอายุต่ำกว่า 15 ปี จมน้ำเสียชีวิต จังหวัดนครราชสีมา ปี 2554-2556

ปี	จำนวนเด็กเสียชีวิต(ราย)		รวม
	ชาย	หญิง	
ปี 2554	36	17	53
ปี 2555	26	14	40
ปี 2556	29	7	36

กราฟ แนวโน้มเด็กอายุต่ำกว่า 15 ปี จมน้ำเสียชีวิต จังหวัดนครราชสีมา ปี 2554-2556



ตาราง จำนวนเด็กอายุต่ำกว่า 15 ปี จมน้ำเสียชีวิต จังหวัดนครราชสีมา ปี 2554-2556 แยกรายอำเภอ

ที่	อำเภอ	ปี 2554	ปี 2555	ปี 2556	รวม
1	เมืองนครราชสีมา	18	14	10	42
2	พิมาย	6	1	3	10
3	โนนไทย	1	4	2	7
4	ปากช่อง	1	3	2	6
5	ห้วยแถลง	4	0	2	6
6	โนนสูง	2	2	1	5
7	สีคิ้ว	0	3	1	4
8	ครบุรี	1	3	0	4
9	ประทาย	4	0	0	4
10	วังน้ำเขียว	0	0	3	3
11	ปักธงชัย	0	1	2	3
12	ชุมพวง	0	1	2	3
13	ด่านขุนทด	1	1	1	3
14	คง	1	2	0	3
15	หนองบุญมาก	2	1	0	3
16	แก้งสนามนาง	3	0	0	3
17	ขามสะแกแสง	0	0	2	2
18	บัวใหญ่	1	0	1	2
19	โชคชัย	1	0	1	2
20	สูงเนิน	1	0	1	2
21	เสิงสาง	1	0	1	2
22	โนนแดง	1	1	0	2
23	บ้านเหลื่อม	1	1	0	2
24	จักราช	2	0	0	2
25	บัวลาย	0	0	1	1
26	ลำทะเมนชัย	0	1	0	1
27	สีดา	0	1	0	1
28	เมืองยาง	1	0	0	1
29	ขามทะเลสอ	0	0	0	0
30	เฉลิมพระเกียรติ	0	0	0	0
31	เทพารักษ์	0	0	0	0
32	พระทองคำ	0	0	0	0
รวม		53	40	36	129

ตาราง ชนิดของแหล่งน้ำที่เด็กอายุต่ำกว่า 15 ปี จมน้ำเสียชีวิต จังหวัดนครราชสีมา ปี 2554-2556

ที่	อำเภอ	จำนวนเด็ก เสียชีวิต รวม 3 ปี	แหล่งน้ำ	2554	2555	2556
1	เมืองนครราชสีมา	42	1.ไม่ระบุ (อำเภอเมือง) 2.ไม่ระบุ (ในท้องถิ่นเทศบาลนคร นครราชสีมา) 3.ไม่ระบุ (ในท้องถิ่นเทศบาลตำบลหนอง ไผ่ล้อม)	1 17 0	1 12 1	0 9 1
2	พิมาย	10	1.บริเวณสระน้ำบ้านดงใหญ่ 2.สวนหาดน้ำไทยศิลป์ 3.เหมืองทุ่งนา 4.บ่อน้ำในหมู่บ้าน 5.คลองหนองน้ำกิน 6.ฝายน้ำบ้านวังหิน 7.ลำห้วยแก่ง 8.สระน้ำวัดดงใหญ่ 9.ไม่ระบุ	1 1 1 0 0 0 0 1 2	0 0 0 1 0 0 0 0 0	0 0 0 0 1 1 1 0 0
3	โนนไทย	7	1.ฝายน้ำล้นท่าเสว 2.บึงสระจรเข้ 3.สระน้ำบ้านสระพัง 4.ลำคลองบริเวณบ้านห้วย 5.ไม่ระบุ	1 0 0 0 0	0 2 1 0 1	0 0 0 1 1
4	ห้วยแถลง	6	1.บ่อน้ำบ้านหลุ่งประดู่ 2.คลองน้ำบ้านคอกควาย 3.สระน้ำในหมู่บ้าน บ้านสวนหอม หมู่ที่ 3 4. ไม่ระบุ	1 0 0 3	0 0 0 0	0 1 1 0
5	ปากช่อง	6	1.ในโอ่งน้ำ บริเวณบ้านเลขที่ 2.ที่บ่อน้ำในหมู่บ้านวงเกษตร 3.รีสอร์ทมณีรัตน์ บ้านบึงเตย 4.สระน้ำสาธารณะบ้านป่อทอง 5.บ่อปลาหลังบ้าน 6.บ้านตากอากาศ นายรติ พันทวี	1 0 0 0 0 0	0 1 1 1 0 0	0 0 0 0 1 1
6	โนนสูง	5	1.สระน้ำด้านทิศตะวันออกวัดบ้านส้ม 2.สระน้ำหลังบ้านนายนัด คำศรี หมู่ที่ 43. ลำน้ำห้วยใหญ่ 4.ไม่ระบุ	1 1 0 0	0 0 0 2	0 0 1 0

ที่	อำเภอ	จำนวนเด็ก เสียชีวิต รวม 3 ปี	แหล่งน้ำ	2554	2555	2556
7	ประทาย	4	1.บ่อน้ำกลางนาบ้านโคกพระ 2.สระน้ำโนนา 3.ไม่ระบุ	2 1 1	0 0 0	0 0 0
8	ครบุรี	4	1.สระน้ำบ้านหนองไทร 2.หลังโรงเรียนนารากวิทยา 3.ไม่ระบุ	1 0 0	0 1 2	0 0 0
9	สีคิ้ว	4	ไม่ระบุ	0	3	1
10	คง	3	ไม่ระบุ	1	2	0
11	ปักธงชัย	3	1.หนองน้ำธรรมชาติบ้านหนองกระพุ่ม 2.บ้าน 3.สระน้ำกลางหมู่บ้าน บ้านหนองปล้อง	0 0 0	1 0 0	0 1 1
12	แก้งสนามนาง	3	1.บ่อน้ำในโรงเรียนกุดปลาตลาด-หนอง ปรือ 2.สระน้ำบ้านหนองโพธิ์ 3.ไม่ระบุ	1 1 1	0 0 0	0 0 0
13	ชุมพวง	3	1.ลำน้ำมาศ 2.ไม่ระบุ	0 0	0 1	1 1
14	วังน้ำเขียว	3	1.ต่อน้ำ หมู่บ้านตะกุดรัง 2.นอกบ้าน 3.สระน้ำโนไร่	0 0 0	0 0 0	1 1 1
15	หนองบุญมาก	3	1.สระน้ำหลังหมู่บ้าน 2.ฝายอ่างเก็บน้ำมาบพิมาน	2 0	0 1	0 0
16	ด่านขุนทด	3	ไม่ระบุ	1	1	1
17	จักราช	2	1.โรงเรียนบ้านโคกสำโรง 2.สระน้ำในโรงเรียนวัดหนองบัวยอดแก้ว	1 1	0 0	0 0
18	โชคชัย	2	ไม่ระบุ	1	0	1
19	โนนแดง	2	1.บริเวณสระน้ำหลังบ้าน 2.ไม่ระบุ	0 1	1 0	0 0
20	บัวใหญ่	2	ไม่ระบุ	1	0	1
21	ขามสะแกแสง	2	นอกบ้าน	0	0	2
22	บ้านเหลื่อม	2	ไม่ระบุ	1	1	0

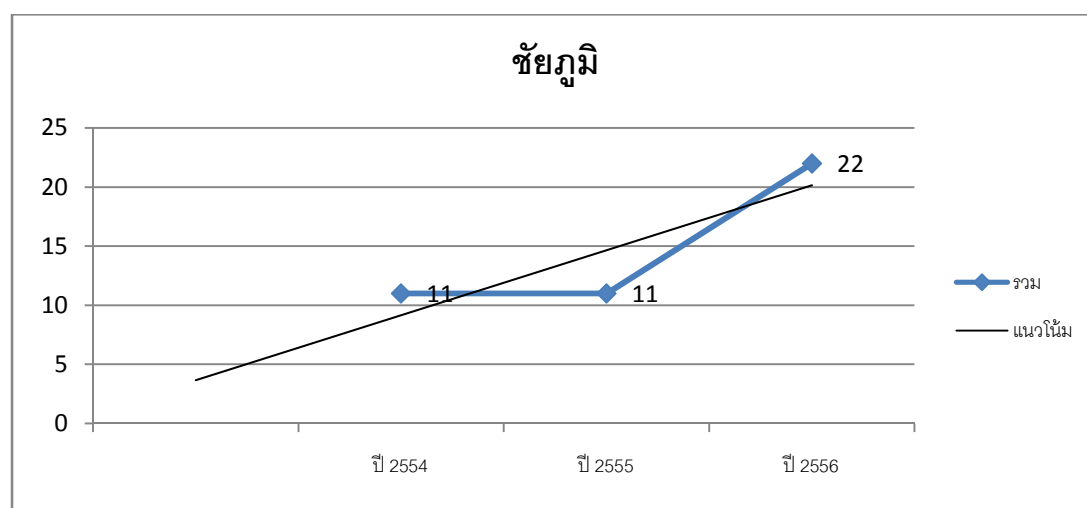
ที่	อำเภอ	จำนวนเด็ก เสียชีวิต รวม 3 ปี	แหล่งน้ำ	2554	2555	2556
23	สูงเนิน	2	1.สระน้ำบ้านหนองขาด 2.บ่อน้ำในไร่อ้อยนายสนั่น พบพิมาย	1 0	0 0	0 1
24	เสิงสาง	2	ไม่ระบุ	1	0	1
25	ลำทะเมนชัย	1	ไม่ระบุ	0	1	0
26	เมืองยาง	1	ไม่ระบุ	1	0	0
27	สีดา	1	คลองน้ำหมู่บ้านหนองสะแบงเหนือ	0	1	0
28	ขามทะเลสอ	ไม่มีผู้เสียชีวิต	-	-	-	-
29	เฉลิมพระเกียรติ	ไม่มีผู้เสียชีวิต	-	-	-	-
30	เทพารักษ์	ไม่มีผู้เสียชีวิต	-	-	-	-
31	บัวลาย	ไม่มีผู้เสียชีวิต	-	-	-	-
32	พระทองคำ	ไม่มีผู้เสียชีวิต	-	-	-	-
รวม		129		53	40	36

จังหวัดชัยภูมิ

ตาราง จำนวนเด็กอายุต่ำกว่า 15 ปี จมน้ำเสียชีวิต จังหวัดชัยภูมิ ปี 2554-2556

ปี	จำนวนเด็กเสียชีวิต(ราย)		รวม
	ชาย	หญิง	
ปี 2554	7	4	11
ปี 2555	6	5	11
ปี 2556	15	7	22

กราฟ แนวโน้มเด็กอายุต่ำกว่า 15 ปี จมน้ำเสียชีวิต จังหวัดชัยภูมิ ปี 2554-2556



ตาราง จำนวนเด็กอายุต่ำกว่า 15 ปี จมน้ำเสียชีวิต จังหวัดชัยภูมิ ปี 2554-2556 แยกรายอำเภอ

ที่	อำเภอ	ปี 2554	ปี 2555	ปี 2556	รวม
1	หนองบัวแดง	5	0	3	8
2	ภูเขียว	1	1	3	5
3	เมืองชัยภูมิ	1	2	2	5
4	เกษตรสมบูรณ์	2	1	2	5
5	แก้งคร้อ	0	0	4	4
6	คอนสาร	0	1	3	4
7	จัตุรัส	0	2	1	3
8	บำเหน็จณรงค์	0	1	1	2

ที่	อำเภอ	ปี 2554	ปี 2555	ปี 2556	รวม
9	ภักดีชุมพล	1	0	1	2
10	ซับใหญ่	0	0	1	1
11	บ้านแท่น	0	0	1	1
12	บ้านเขว้า	0	1	0	1
13	หนองบัวระเหว	0	1	0	1
14	เนินสง่า	0	1	0	1
15	เทพสถิต	1	0	0	1
16	คอนสวรรค์	0	0	0	0
รวม		11	11	22	44

ตาราง ชนิดของแหล่งน้ำที่เด็กอายุต่ำกว่า 15 ปี จมน้ำเสียชีวิต จังหวัดชัยภูมิ ปี 2554-2556

ที่	อำเภอ	จำนวนเด็กเสียชีวิต รวม 3 ปี	แหล่งน้ำ	2554	2555	2556
1	หนองบัวแดง	8	1.นอกบ้าน 2.คลองห้วยทรัพย์ 3.ไม่ระบุ	0 0 5	0 0 0	1 1 1
2	เมืองชัยภูมิ	5	1.บ่อน้ำข้างโรงเรียนบ้าน วังโพน 2.ไม่ระบุ	0 1	0 2	1 1
3	เกษตรสมบูรณ์	5	1.ร.ร.บ้านห้วยยางดำ 2.นอกบ้าน (คลองส่งน้ำ ชลประทาน) 3.นอกบ้าน 4.ไม่ระบุ	1 0 0 1	0 0 0 1	0 1 1 0
4	ภูเขียว	5	1.หนองน้ำ 2.สระน้ำ 3.เด็กจมน้ำตายที่ ต. บ้านแก้ง 4.บ้าน 5.ไม่ระบุ	1 0 0 0 0	0 1 0 0 0	0 0 1 1 1
5	แก้งคร้อ	4	1.นอกบ้าน 2.ไม่ระบุ	0 0	0 0	2 2

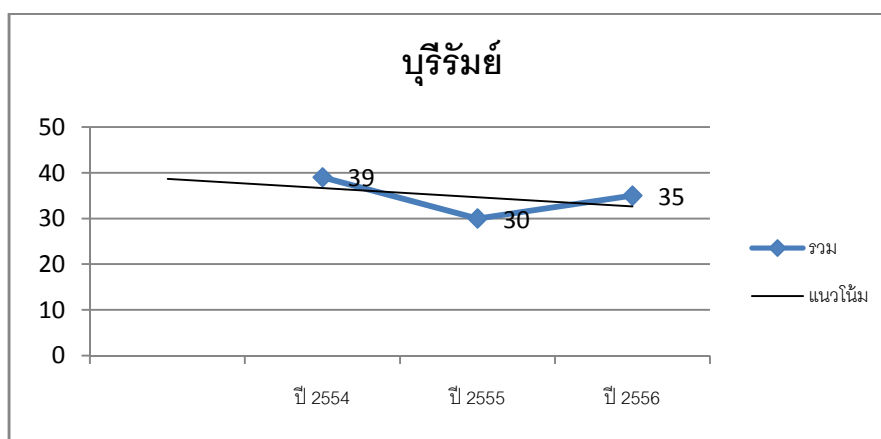
ที่	อำเภอ	จำนวนเด็กเสียชีวิต รวม 3 ปี	แหล่งน้ำ	2554	2555	2556
6	คอนสาร	4	1.บริเวณลำห้วยยางติด กับฝายน้ำล้น 2.บ้าน	0 0	1 0	0 3
7	จัตุรัส	3	1.เขื่อนยางบ้านบุตามี 2.สระน้ำหน้าศาลเจ้าพ่อ หลวงประจักษ์ 3.ไม่ระบุ	0 0 0	1 0 1	0 1 0
8	บ้านหินจรรย์	2	1.คลองซับปลวก 2.คลองลำคันทัน	0 0	1 0	0 1
9	ภักดีชุมพล	2	1.นอกบ้าน 2.เลขที่ 47 ม.9 ต.บ้าน เจียง	0 1	0 0	1 0
10	เทพสถิต	1	ไม่ระบุ	1	0	0
11	บ้านเขว้า	1	ลำห้วยหลังบ้านกุดฉนวน	0	1	0
12	หนองบัวระเหว	1	ไม่ระบุ	0	1	0
13	ซับใหญ่	1	บ้าน	0	0	1
14	เนินสง่า	1	นอกบ้าน	0	1	0
15	บ้านแท่น	1	ไม่ระบุ	0	0	1
16	คอนสวรรค์	0	ว่าง	0	0	0
รวม		44		11	11	22

จังหวัดบุรีรัมย์

ตาราง จำนวนเด็กอายุต่ำกว่า 15 ปี จมน้ำเสียชีวิต จังหวัดบุรีรัมย์ ปี 2554-2556

ปี	จำนวนเด็กเสียชีวิต(ราย)		รวม
	ชาย	หญิง	
ปี 2554	25	14	39
ปี 2555	19	11	30
ปี 2556	24	11	35

กราฟ แนวโน้มเด็กอายุต่ำกว่า 15 ปี จมน้ำเสียชีวิต จังหวัดบุรีรัมย์ ปี 2554-2556



ตาราง จำนวนเด็กอายุต่ำกว่า 15 ปี จมน้ำเสียชีวิต จังหวัดบุรีรัมย์ ปี 2554-2556 แยกรายอำเภอ

ที่	อำเภอ	ปี 2554	ปี 2555	ปี 2556	รวม
1	เมืองบุรีรัมย์	7	7	12	26
2	นางรอง	3	2	4	9
3	ประโคนชัย	6	0	3	9
4	พลับพลาชัย	3	3	2	8
5	กระสัง	4	0	2	6
6	ห้วยราช	2	3	1	6
7	สตึก	2	4	0	6
8	บ้านกรวด	2	1	2	5
9	บ้านใหม่ไชยพจน์	1	2	1	4
10	หนองกี่	2	2	0	4
11	ละหานทราย	0	0	3	3
12	ลำปลายมาศ	0	1	2	3

ที่	อำเภอ	ปี 2554	ปี 2555	ปี 2556	รวม
13	เฉลิมพระเกียรติ	1	2	0	3
14	แคนดง	2	1	0	3
15	ปะคำ	1	1	0	2
16	คูเมือง	2	0	0	2
17	ชำนิ	0	0	1	1
18	โนนดินแดง	0	0	1	1
19	โนนสุวรรณ	0	0	1	1
20	หนองหงส์	0	1	0	1
21	พุทไธสง	1	0	0	1
22	นาโพธิ์	0	0	0	0
23	บ้านด่าน	0	0	0	0
	รวม	39	30	35	104

ตาราง ชนิดของแหล่งน้ำที่เด็กอายุต่ำกว่า 15 ปี จมน้ำเสียชีวิต จังหวัดบุรีรัมย์ ปี 2554-2556

ที่	อำเภอ	จำนวนเด็กเสียชีวิต รวม 3 ปี	แหล่งน้ำ	2554	2555	2556
1	เมืองบุรีรัมย์	26	1.บ้าน 2.คลองส่งน้ำ 3.สระกลางหมู่บ้าน 4.ไม่ระบุ	0 0 0 7	0 2 0 5	2 0 1 9
2	นางรอง	9	1.บริเวณสะพานท่าดาชี 2.ฝายน้ำล้นบ้านหนองเจริญสุข 3.สระน้ำบ้านคอกควาย 4.สระน้ำทิศเหนือบ้านหนองบัว 5.สระน้ำบ้านหนองกง 6.สระน้ำในบ้าน 7.สระน้ำในหมู่บ้าน 8.สะพานน้ำเลือก 9.ไม่ระบุ	1 1 1 0 0 0 0 0 0	0 0 0 1 1 0 0 0 0	0 0 0 0 0 1 1 1 1

ที่	อำเภอ	จำนวนเด็กเสียชีวิต รวม 3 ปี	แหล่งน้ำ	2554	2555	2556
3	ประโคนชัย	9	1.คลองหนองจอก 2.บ้านโคกตูม 3.ม.5 บ้านบาตร 4.สระน้ำในทุ่งนา 5.อุทยานน้ำระแซชัน 6.สระน้ำบ้านโพธิ์ไทร 7.ฝายน้ำล้นบ้านระแหง 8.ไม่ระบุ	1 1 1 1 1 0 1 0	0 0 0 0 0 0 0 0	0 0 0 0 0 2 0 1
4	พลับพลาชัย	8	1.ฝายน้ำล้นบ้านตะแบก 2.ไม่ระบุ	0 3	0 3	1 1
5	กระสัง	6	1.สระน้ำ 2.สระน้ำข้าง อบต.ห้วยสำราญ 3.วัดบ้านโนนแดง 4.ไม่ระบุ	1 2 0 1	0 0 0 0	0 0 1 1
6	ห้วยราช	6	1.ลำน้ำห้วยตลาด 2.สระน้ำทุ่งนาท้ายหมู่บ้าน กระสัง 3.ไม่ระบุ	2 0 0	0 0 3	0 1 0
7	สตึก	6	1.คลองส่งน้ำบ้านห้วยสัก 2.สระน้ำในหมู่บ้าน 3.ฝายน้ำล้นบ้านตาโหงก 4.ชลประทานบ้านกรอก 5.ไม่ระบุ	1 1 0 0 0	0 0 1 1 2	0 0 0 0 0
8	บ้านกรวด	5	1.สระน้ำหลังบ้าน 2.สระน้ำข้างบ้านเลขที่ 3.สระน้ำบ้านสายโท 8 ได้ 4.บ้าน 5.คูน้ำหน้าหมู่บ้าน 1	1 1 0 0 0	0 0 0 0 1	0 0 1 1 0
9	หนองกี่	4	1.บ้านเลขที่ 7 ม.9 ต.ทุ่งกระ ตาดพัฒนา 2.หนองน้ำ 3.ไม่ระบุ	1 0 1	0 1 1	0 0 0
10	บ้านใหม่ไชย พจน์	4	1.นอกบ้าน ได้สะพานลำห้วย ตะกั่ว 2. ไม่ระบุ	0 1	0 2	1 0

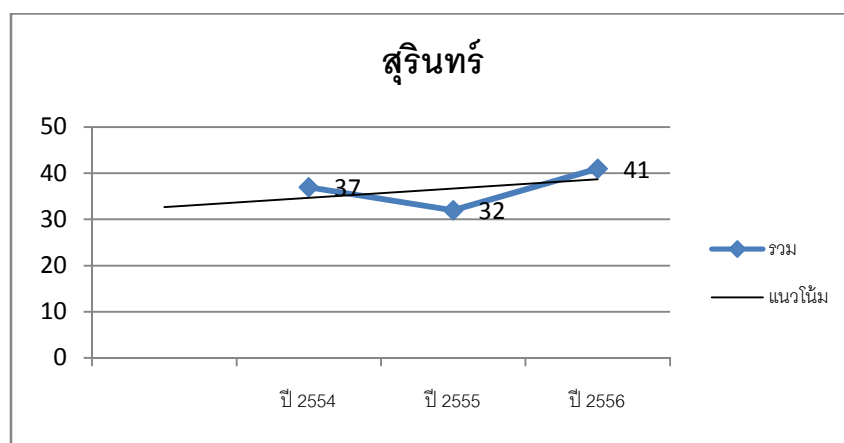
ที่	อำเภอ	จำนวนเด็กเสียชีวิต รวม 3 ปี	แหล่งน้ำ	2554	2555	2556
11	ลำปลายมาศ	3	1.สระน้ำในทุ่งนาบ้านโคกตาเงิน 2.ไม่ระบุ 3.สระน้ำในหมู่บ้าน	0 0 0	0 1 0	1 0 1
12	ละหานทราย	3	1.สระน้ำ 2.บ่อน้ำบ้านตาอน 3.บริเวณสระเขียวหลังหมู่บ้าน โคกจิว	0 0 0	0 0 0	1 1 1
13	แคนดง	3	1.สระน้ำหน้าบ้าน 2.ไม่ระบุ	0 2	1 0	0 0
14	เฉลิมพระเกียรติ	3	1.ลำห้วยปะเทีย ม.9 2.ไม่ระบุ	0 1	1 1	0 0
15	คูเมือง	2	1.สระน้ำ 2.ฝายน้ำที่ทุ่งนา หมู่1 ต.หินเหล็กไฟ อ.คูเมือง	1 1	0 0	0 0
16	ปะคำ	2	1.สระน้ำหลังบ้าน 2.สระน้ำข้างหมู่บ้าน	1 0	0 1	0 0
17	พุทไธสง	1	บ่อน้ำบ้านม่วงใต้ ต.มะเฟือ	1	0	0
18	ชำนิ	1	สระน้ำ	0	0	1
19	โนนดินแดง	1	สระน้ำ	0	0	1
20	โนนสุวรรณ	1	ลำคลองสาธารณะ ม.2	0	0	1
21	หนองหงส์	1	สระน้ำข้างหมู่บ้าน	0	1	0
22	นาโพธิ์	ไม่มีผู้เสียชีวิต	-	-	-	-
23	บ้านด่าน	ไม่มีผู้เสียชีวิต	-	-	-	-
รวม		104		39	30	35

จังหวัดสุรินทร์

ตาราง จำนวนเด็กอายุต่ำกว่า 15 ปี จมน้ำเสียชีวิต จังหวัดสุรินทร์ ปี 2554-2556

ปี	จำนวนเด็กเสียชีวิต(ราย)		รวม
	ชาย	หญิง	
ปี 2554	19	18	37
ปี 2555	22	10	32
ปี 2556	20	21	41

กราฟ แนวโน้มเด็กอายุต่ำกว่า 15 ปี จมน้ำเสียชีวิต จังหวัดบุรีรัมย์ ปี 2554-2556



ตาราง จำนวนเด็กอายุต่ำกว่า 15 ปี จมน้ำเสียชีวิต จังหวัดสุรินทร์ ปี 2554-2556 แยกรายอำเภอ

ที่	อำเภอ	ปี 2554	ปี 2555	ปี 2556	รวม
1	เมืองสุรินทร์	10	10	15	35
2	สังขะ	4	2	8	14
3	ปราสาท	6	0	4	10
4	ท่าตูม	2	4	1	7
5	ศีขรภูมิ	2	3	4	9
6	ลำดวน	3	2	0	5
7	รัตนบุรี	1	2	2	5
8	สำโรงทาบ	1	0	2	3
9	ชุมพลบุรี	1	2	2	5
10	จอมพระ	2	1	1	4
11	กาบเชิง	0	2	1	3

ที่	อำเภอ	ปี 2554	ปี 2555	ปี 2556	รวม
12	พนมดงรัก	2	1	0	3
13	ศรีณรงค์	0	2	0	2
14	สนม	2	0	0	2
15	โนนนารายณ์	0	1	1	2
16	เขวาสินรินทร์	1	0	0	1
17	บัวเชด	0	0	0	0
รวม		37	32	41	110

ตาราง ชนิดของแหล่งน้ำที่เด็กอายุต่ำกว่า 15 ปี จมน้ำเสียชีวิต จังหวัดสุรินทร์ ปี 2554-2556

ที่	อำเภอ	จำนวนเด็กเสียชีวิต รวม 3 ปี	แหล่งน้ำ	2554	2555	2556
1	เมืองสุรินทร์	35	1.สระน้ำกลางทุ่งนา 2.สระน้ำทิศตะวันตกบ้านโคกจ๊ะ 3.สระน้ำบ้านสังแก ม.6 ต.ราย 4.สระน้ำบ้านตะตังไถง 5.สระน้ำหลังโรงเรียนบ้านระโยง 6.หนองน้ำบ้านระกา 7.อ่างเก็บน้ำห้วยเส็ง 8.สระน้ำทางทิศตะวันตกบ้านหนองกระทม 9.สระน้ำทิศเหนือบ้านสระแวง 10.สระน้ำกลางหมู่บ้าน 11.คลองส่งน้ำไต่เข้ม 12.ลำน้ำมูล 13.สระน้ำทิศตะวันตก 14.ไม่ระบุ	1 1 1 0 0 0 0 0 0 1 0 0 0 6	0 0 0 1 1 1 0 0 0 0 1 1 0 4	0 0 0 0 0 0 0 1 1 0 0 0 0 12
2	สังขะ	14	1.คลองห้วยทับทัน 2.ลำห้วยทับทันด้านทิศตะวันตกบ้านเสรียง 3.สระน้ำ 4.สระน้ำภายในโรงเรียนบ้านศรีนวล 5.หนองน้ำ 6.อ่างเก็บน้ำวาย 6 7.ไม่ระบุ	1 1 1 0 0 0 1	0 0 0 0 0 1 1	0 0 0 1 2 0 5

ที่	อำเภอ	จำนวนเด็กเสียชีวิต รวม 3 ปี	แหล่งน้ำ	2554	2555	2556
3	ปราสาท	10	1.คลองน้ำสาธารณะบ้านโคกวัด 2.สระน้ำชลประทานบ้านพุงสุข 3.ไม่ระบุ	0 0 6	0 0 0	1 1 2
4	ศีขรภูมิ	9	1.ลำห้วยสำราญ 2.หนองน้ำบ้านหนองเหล็ก 3.สระน้ำบ้านทุ่งแสงทอง 4.หนองน้ำบ้านหนองท่ม 5.คลองส่งน้ำหนองคูมบ้านทางของ 6.สระน้ำบ้านโนนสวรรค์ 7.สระน้ำบ้านก้านเหลือง 8.หนองน้ำสาธารณะ 9.ไม่ระบุ	1 1 0 0 0 0 0 0 0	0 0 1 1 0 0 0 0 1	0 0 0 0 1 1 1 1 0
5	ท่าตูม	7	1.คลองน้ำบ้านชมวง 2.สระน้ำข้างหมู่บ้านน้ำคำ 3.สระน้ำ 4.สระน้ำหลังบ้าน 5.สระน้ำกลางหมู่บ้าน กระเจา 6.สระน้ำทิศใต้ข้างบ้านหนองยาง	1 1 0 0 0 0	0 0 1 2 0 1	0 0 0 0 1 0
6	ลำดวน	5	1.โรงเรียนบ้านอุโลก ม.6 ต.อุโลก อ.ลำดวน 2.สระน้ำบ้านโคกครุฑ หมู่ที่ 4 ตำบลลำดวน อ.ลำดวน 3.สระยาว ม.2 ต.ลำดวน 4.ไม่ระบุ	1 0 0 0 2	0 1 0 1 0	0 0 0 0 0
7	ชุมพลบุรี	5	1.หนองน้ำบ้านโคกเพชร 2.ไม่ระบุ	0 1	0 2	1 1
8	รัตนบุรี	5	1.สระน้ำหมู่บ้านโนนจำปา 2.ไม่ระบุ	1 0	0 2	0 2
9	จอมพระ	4	1.สระน้ำบ้านขาม 2.สระน้ำบ้านโคกจ๊ะ 3.ไม่ระบุ	1 1 0	0 0 1	0 0 1
10	สำโรงทาบ	3	1.นอกบ้าน 2.ไม่ระบุ	0 1	0 0	1 1

ที่	อำเภอ	จำนวนเด็กเสียชีวิต รวม 3 ปี	แหล่งน้ำ	2554	2555	2556
11	กาบเชิง	3	1.บ้าน 2.ไม่ระบุ	0 0	0 2	1 0
12	พนมดงรัก	3	1.หนองน้ำบริเวณทุ่งนา 2.สระน้ำบริเวณตลาดบ้านพนมดิน 3.ไม่ระบุ	1 0 1	0 1 0	0 0 0
13	ศรีณรงค์	2	1.สระน้ำบ้านใหม่ไทยเจริญ 2.ไม่ระบุ	0 0	1 1	0 0
14	สนม	2	ไม่ระบุ	2	0	0
15	โนนนารายณ์	2	1.สระน้ำประจำหมู่บ้านปลาเดิด 2.ห้วยบ้านหนองแวง	0 0	1 0	0 1
16	เขวาสินรินทร์	1	บ่อน้ำ	1	0	0
17	บัวเชด	ไม่มีผู้เสียชีวิต	-	-	-	-
รวม		110		37	32	41

ที่มาแหล่งข้อมูล : สำนักนโยบายและยุทธศาสตร์ สำนักงานปลัดกระทรวงสาธารณสุข
และสำนักโรคไม่ติดต่อ กรมควบคุมโรค

วิเคราะห์ โดย : นายบารเมษฐ ฝมคำ นักวิชาการสาธารณสุข

ตรวจสอบ : นายกฤษ เรียงไธสง นักวิชาการสาธารณสุขชำนาญการ

ตรวจทาน นางเปรมปรีดี ชวนะนรเศรษฐ์ หัวหน้าแผนงานโครงการโรคไม่ติดต่อ
แผนงานโครงการโรคไม่ติดต่อ สำนักงานป้องกันควบคุมโรคที่ 5 นครราชสีมา กม.7 ถ.ราชสีมา-โชคชัย

ต.หนองบัวศาลา อ.เมือง จ.นครราชสีมา 30000 โทร 044-212900 ต่อ 146 fax : 044-218018

สำหรับใช้อ้างอิง 2554-ปัจจุบัน