

ความพิการที่พบได้ ในผู้ป่วยโรคเรื้อน



● ความพิการที่หน้าเกิดจากเชื้อโรคเรื้อนทำลายเส้นประสาทมีผลทำให้ผู้ป่วยหลับตาไม่ได้

● ความพิการเกิดขึ้นที่มือและเท้าเนื่องจากเส้นประสาทถูกทำลาย เช่น กล้ามเนื้อลีบ นิ้วมืองอ ทำให้ไม่สามารถใช้มือได้ตามปกติ



● เท้าที่มีอาการชาทำให้เกิดแผลที่ฝ่าเท้าและมีการทำลายกระดูกเกิดความพิการถาวรได้



● ผู้ป่วยไม่สามารถกระดกปลายเท้าได้ เนื่องจากเส้นประสาทถูกทำลาย เป็นผลให้ข้อเท้าบิดผิดรูปร่างและเกิดแผลที่ฝ่าเท้า



ความพิการต่างๆ ที่เกิดขึ้น เช่น กล้ามเนื้อฝ่อลีบ นิ้วมืองอ นิ้วเท้างอ กุดคิ้ว ข้อมือตก เท้าตก ตาหลับไม่ลง แม้ว่าจะรักษาโรคจนหายขาดแล้ว ความพิการต่างๆ เหล่านี้ไม่สามารถกลับคืนสู่สภาพปกติได้ ดังนั้นจึงมีความจำเป็นอย่างยิ่งที่ผู้ป่วยจะต้องรีบมารับการรักษาตั้งแต่ระยะเริ่มเป็นก่อนที่จะเกิดความพิการดังกล่าวขึ้น

การรักษา

ปัจจุบันโรคเรื้อนสามารถรักษาให้หายขาดได้ ทั้งนี้ผู้ป่วยจะต้องได้รับการรักษาอย่างถูกต้องและสม่ำเสมอ

ผู้ป่วยโรคเรื้อนชนิดไม่ติดต่อ จะใช้เวลารักษาเพียง 6 เดือน ส่วนผู้ป่วยชนิดติดต่อใช้เวลารักษา 2 ปี โดยสามารถรักษาได้ที่สถานบริการของรัฐทุกแห่งและรักษาฟรี

ขณะรับการรักษาผู้ป่วยสามารถอยู่ร่วมกับครอบครัวและทำงานได้ตามปกติ ไม่จำเป็นต้องแยกตัวไปรักษาในโรงพยาบาล หรือนิคมโรคเรื้อน เนื่องจากผู้ป่วยโรคเรื้อนเหล่านี้ไม่สามารถแพร่เชื้อทำให้ผู้อื่นเกิดโรคเรื้อน ยกเว้นกรณีที่เกิดอาการโรคแทรกซ้อนอย่างรุนแรง ซึ่งต้องดูแลเป็นพิเศษเพื่อป้องกันความพิการ

โรคเรื้อน...สำรวจตนเอง

โรคเรื้อนเป็นโรคผิวหนังเรื้อรังชนิดหนึ่งที่สามารถสังเกตอาการได้ง่ายๆ โดยในระยะแรกของโรคนั้น ผิวหนังจะเป็นวงด่างสีจาง หรือแดง พื้นผิวหนังมักจะมีแห้ง เท้ามือออกขรุขระ มีอาการชาในพื้น หรือวงด่างขาวและไม่คัน

อาการโรคเรื้อนในระยะแรกนั้น มักจะพบที่ แขน ขา หลังและสะโพก ถ้าหากพบวงด่างสีจางหรือแดง มีอาการชา ไม่คัน ก็ควรรีบไปพบแพทย์ทันที เพราะหากปล่อยไว้ โรคก็จะกำเริบลุกลามเกิดเป็นตุ่ม และพื้นนูนแดงไม่คันกระจายทั่วร่างกาย ซึ่งเป็นระยะที่สามารถแพร่เชื้อ และอาจเกิดความพิการเป็นที่น่ารังเกียจได้



ทำอย่างไรหากในชุมชน มีผู้ป่วยโรคเรื้อน

หลายท่านอาจนึกกลัว เมื่อเห็นผู้ป่วยโรคเรื้อนที่มีความพิการและอาจนึกถึงภัยผู้ป่วยโรคเรื้อนและครอบครัว ซึ่งในความเป็นจริงผู้ป่วยจากการโรคเรื้อนในชุมชน ส่วนใหญ่ได้รับการรักษาจนหายจากโรคแล้ว ไม่ได้แพร่โรคให้แก่ผู้อื่น สำหรับผู้ป่วยโรคเรื้อนที่ไม่มีอาการ คนส่วนใหญ่จะไม่รู้ว่าเป็นโรคเรื้อนหรือบางครั้งผู้ป่วยเอง ก็อาจไม่รู้ว่าตนเองป่วยเป็นโรคเรื้อน เพราะอาการของโรคเรื้อนก็คล้ายกับโรคผิวหนังอื่น ๆ คือมีผิวหนังเป็นวงด่างสีขาว มีอาการชา หรือผิวหนังเป็นพื้น ตุ่ม แต่แตกต่างจากโรคผิวหนังอื่นที่ไม่คัน

ดังนั้นหากพบคนในชุมชน มีอาการสงสัยเป็นโรคเรื้อนดังกล่าวข้างต้น ต้องแนะนำให้รีบไปรับการตรวจรักษาที่สถานบริการสาธารณสุขใกล้บ้าน และแนะนำให้คนในครอบครัวของผู้ป่วยไปรับการตรวจร่างกาย เพื่อค้นหาโรคเรื้อนปีละครั้ง สำหรับคนที่อยู่ในชุมชนที่ยังมีการแพร่ระบาดของโรคเรื้อนต้องหมั่นสังเกตตนเองและคนในครอบครัว หากพบผิวหนังมีอาการผิดปกติเป็นวงด่าง ไม่คัน มีอาการชา ต้องรีบไปพบแพทย์หรือเจ้าหน้าที่สาธารณสุขเช่นเดียวกัน



การตรวจผิวหนัง เพื่อค้นหาผู้ป่วยโรคเรื้อนรายใหม่

โรคเรื้อน..คืออะไร

โรคเรื้อนเป็นโรคติดต่อเรื้อรัง เกิดจากเชื้อแบคทีเรีย ชื่อ *Mycobacterium leprae* ค้นพบครั้งแรกเมื่อ พ.ศ.2416

โดยนายแพทย์ชาวอร์เวย์ชื่อ Dr.G.H. Armauer Hansen เชื้อนี้ชอบอาศัยบริเวณ



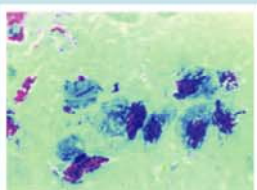
Dr.G.H.Armauer Hansen

- ผิวหนัง
- เส้นประสาทส่วนปลาย

การดำเนินของโรคจะเป็น

ไปอย่างช้าๆ หากไม่รักษาตั้งแต่เริ่มต้น เมื่อเส้นประสาทถูกทำลาย จะทำให้เกิดความพิการที่ตา มือและเท้า เช่น ตาหลับไม่ลง มือเท้าชา อ่อนกำลัง กล้ามเนื้อลีบ นิ้วงอ เป็นแผลที่พำไม่พำเท้า ความพิการเหล่านี้สามารถป้องกันได้ หากผู้ป่วยได้รับการวินิจฉัยที่รวดเร็วและได้รับการรักษาที่ถูกต้อง

ผลกระทบจากความพิการในผู้ป่วยโรคเรื้อน จะทำให้ผู้ป่วยและครอบครัวต้องเผชิญกับปัญหาทางเศรษฐกิจ สังคมและจิตใจ อันเนื่องมาจากสังคมรังเกียจ และไม่สามารถประกอบอาชีพเลี้ยงครอบครัวและใช้ชีวิตได้ตามปกติ



เชื้อ *Mycobacterium leprae*



ผลกระทบจากโรคเรื้อน

การติดต่อ

● ประชาชนส่วนใหญ่จะมีภูมิคุ้มกันต่อโรคเรื้อน เมื่อได้รับเชื้อโรคเรื้อน โอกาสที่จะป่วยเป็นโรคนี้น้อยประมาณร้อยละ 3 เท่านั้น เด็กมีโอกาสติดโรคน้อยกว่าผู้ใหญ่เนื่องจากมีภูมิคุ้มกันโรคน้อยกว่า ผู้สัมผัสโรคในบ้าน ถ้าร่างกายแข็งแรงดีจะไม่เป็นโรค



การเกิดโรคเรื้อนในเด็ก

● เชื้อโรคเรื้อน มีขนาดเล็กมาก ไม่สามารถมองเห็นด้วยตาเปล่า อาศัยอยู่บริเวณใต้ผิวหนัง เส้นประสาทส่วนปลาย และเยื่อจมูกของผู้ป่วยระยะติดต่อ เมื่อเชื้อโรคเรื้อนเข้าสู่ร่างกายจะใช้เวลาพักตัวนานประมาณ 3-5 ปี จึงจะปรากฏอาการ ผู้ที่ไม่มีภูมิคุ้มกันต่อโรคเรื้อน หากคลุกคลีใกล้ชิดกับผู้ป่วยระยะติดต่อ มีโอกาสเป็นโรคได้



ลักษณะการแพร่กระจายของเชื้อโรคเรื้อน

ตัวอย่างลักษณะอาการทางผิวหนัง

1. โรคเรื้อนชนิดไม่ติดต่อ

● วงค่างสีจางกว่าผิวหนังปกติ มีอาการชาถ้าไม่รับรักษา อาจกำเริบกลายเป็นโรคเรื้อนชนิดที่ติดต่อได้



● ฟัน ขอบเขตชัดเจน มีอาการชา ผิวหนังแห้ง เท้าไม่ออก



2. โรคเรื้อนชนิดติดต่อ



● ฟันขนาดต่างๆ กระจายทั้งสองข้างของร่างกาย หากปล่อยไว้โรคจะกำเริบลุกลามและเกิดความพิการได้



● ตุ่มและพื่นบูนแดงจำนวนมาก ผิวหนังอัมจำเป็นมัน ตรวจพบเชื้อจำนวนมากสามารถติดต่อและแพร่เชื้อได้