



สถานการณ์ปัญหาเยาวชนระดับชาติ



๑.ปัญหาทางเพศ

- เป็นปัญหารุนแรงมากที่สุด
- ไทยติดอันดับ ๑ ใน ๑๐ ที่วัยรุ่นมีปัญหาทางเพศ
- ร้อยละ ๙ ของวัยรุ่นอายุ ๑๕-๑๙ ปี มีการตั้งครรภ์ไม่พึงประสงค์
(พบร้อยละ ๔ ในญี่ปุ่น และ ร้อยละ ๕ ในอเมริกา)



โรคเอดส์

- **ร้อยละ 30** ของผู้ติดเชื้อเอดส์อยู่ในช่วงวัยรุ่น
ซึ่งมีสาเหตุเนื่องจากการมีพฤติกรรมเสี่ยงทาง
เพศสูง

จากการสำรวจพบว่าวัยรุ่นไทยมีเพศสัมพันธ์
ครั้งแรกตั้งแต่อายุ **12-13** ปี

**"ในปี 2548 พบผู้ติดเชื้อเอดส์รายใหม่ราว
๑๗,๐๐๐ รายต่อปี ส่วนมากเป็นกลุ่มวัยรุ่น "**



๒. ปัญหาการดื่มเหล้า

- คนไทยบริโภคแอลกอฮอล์เฉลี่ย **คนละ 12 ลิตร ต่อปี** นับเป็นอันดับ 5 ของโลก
- พบว่าวัยรุ่นเริ่มดื่มเหล้าตั้งแต่อายุ **12 ปี**
- ปัจจุบันเด็กมัธยมและอุดมศึกษา ดื่มเหล้าเพิ่มขึ้น **๔๐%**



๓. ปัญหาการสูบบุหรี่

- พบว่าเด็กวัย ๑๑ – ๑๔ ปี สูบบุหรี่เพิ่มขึ้น ๒ เท่า
- ผู้หญิงสูบบุหรี่ในอัตราเพิ่มขึ้นกว่าผู้ชาย



๔. ปัญหาโรคอ้วน

- พบว่าร้อยละ 30 ของวัยรุ่นมีความเสี่ยงต่อโรคอ้วน
- สาเหตุเนื่องจากบริโภคอาหารน้ำตาลและไขมันสูง ขาดการออกกำลังกาย การใช้เวลาว่างไปในทางที่ไม่ถูก เช่น การเล่นเกมอินเทอร์เน็ต
- เด็กนิยมลดน้ำหนักโดยการอดอาหารเย็นหรืออาหารเช้า กินยาระบาย กินอาหารเสริม ลดปริมาณอาหารในแต่ละมื้อ



๖. การสูญเสียการได้ยิน

จากข้อมูลการสำรวจของสำนักงานป้องกันควบคุมโรคที่ 5 นครราชสีมาพบว่า

- มีวัยรุ่นถึงร้อยละ 1 ที่มีการสูญเสียการได้ยิน
- มีวัยรุ่นถึงร้อยละ 30 ที่อยู่ในสิ่งแวดล้อมที่มีมลพิษทางเสียง ต้องอยู่ท่ามกลางเครื่องกำเนิดเสียงต่างๆมากขึ้น รวมทั้งสถานบันเทิงและดิสโก้เทค ซึ่งส่วนมากมีระดับเสียงดังเกิน 90 เดซิเบล



๗. สุขภาพจิต

ปัญหาสุขภาพจิตในวัยรุ่นพบมากถึงร้อยละ 30 เช่น ภาวะซึมเศร้า ความเครียด ความคิดฆ่าตัวตาย ความอ่อนแอของบุคลิกภาพ

- พบว่าสมรรถนะทางจิตสัมพันธ์กับปัญหาทางสังคม เช่น ความเจ็บป่วย ยาเสพติด พฤติกรรมก้าวร้าว ความสัมพันธ์ของวัยรุ่นกับครอบครัว

- สาเหตุเนื่องจากการเปลี่ยนแปลงของสังคม การเล่นเกมอิเล็กทรอนิกส์ ภาพยนตร์แนวรุนแรงของต่างประเทศ และแฟชั่นต่างๆ



ผลการวิเคราะห์พฤติกรรมการเสี่ยง
นักเรียนมัธยมศึกษา ๑๘ แห่งใน
นครราชสีมา บุรีรัมย์ สุรินทร์ ชัยภูมิ

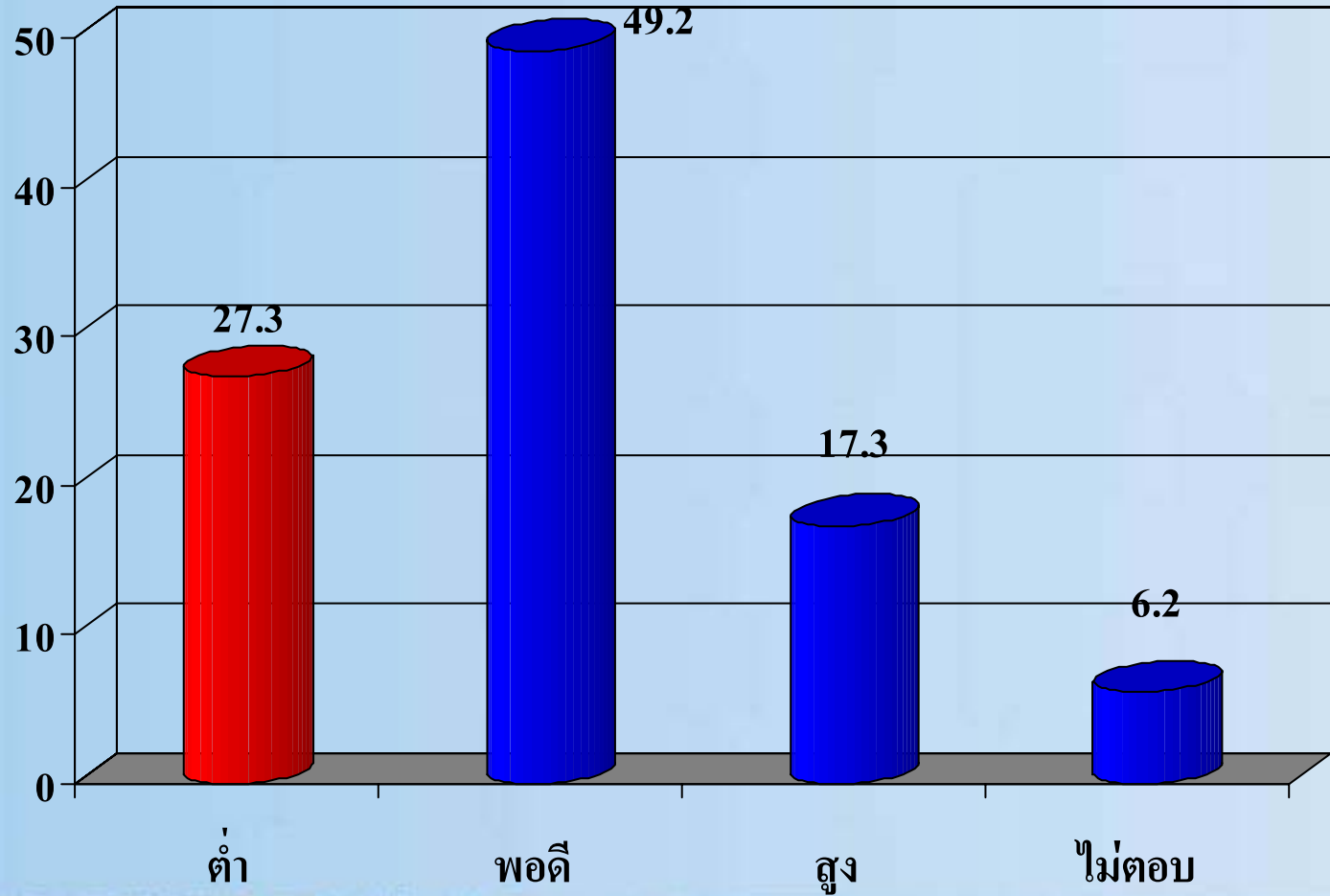
สำรวจเมื่อ มกราคม ๒๕๕๐
เขตพื้นที่การศึกษาละ ๑ โรงเรียน



นักเรียนชั้นมัธยมศึกษาปีที่ 2



ระดับสุขภาพจิตของนักเรียนมัธยมศึกษาที่ 2



ปัจจัยที่สัมพันธ์กับระดับสุขภาพจิตคือ

๑.สัมพันธ์ภาพในครอบครัว

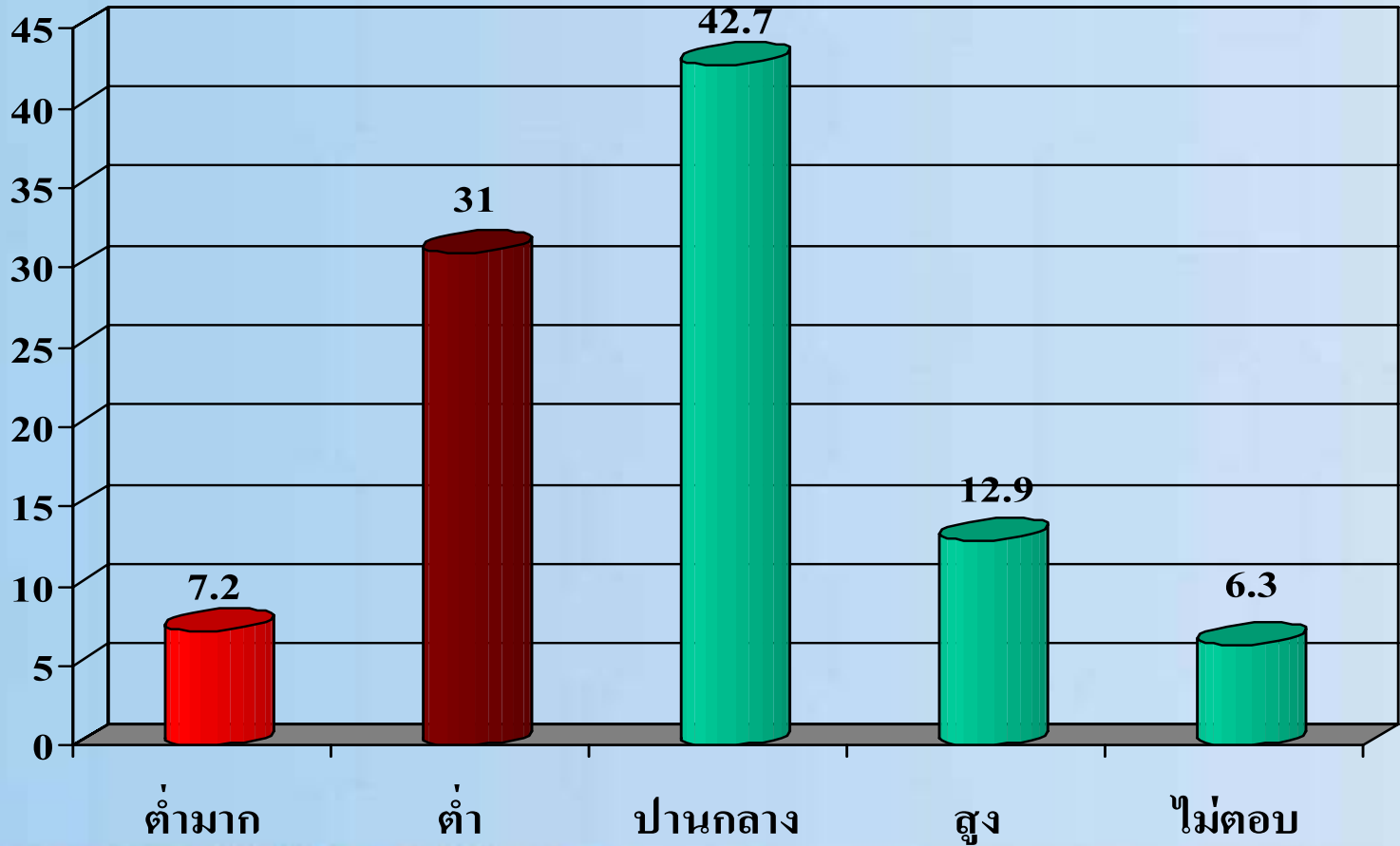
๒.แนวโน้มผลการเรียน

๓.คนแรกที่ให้คำปรึกษาปัญหา



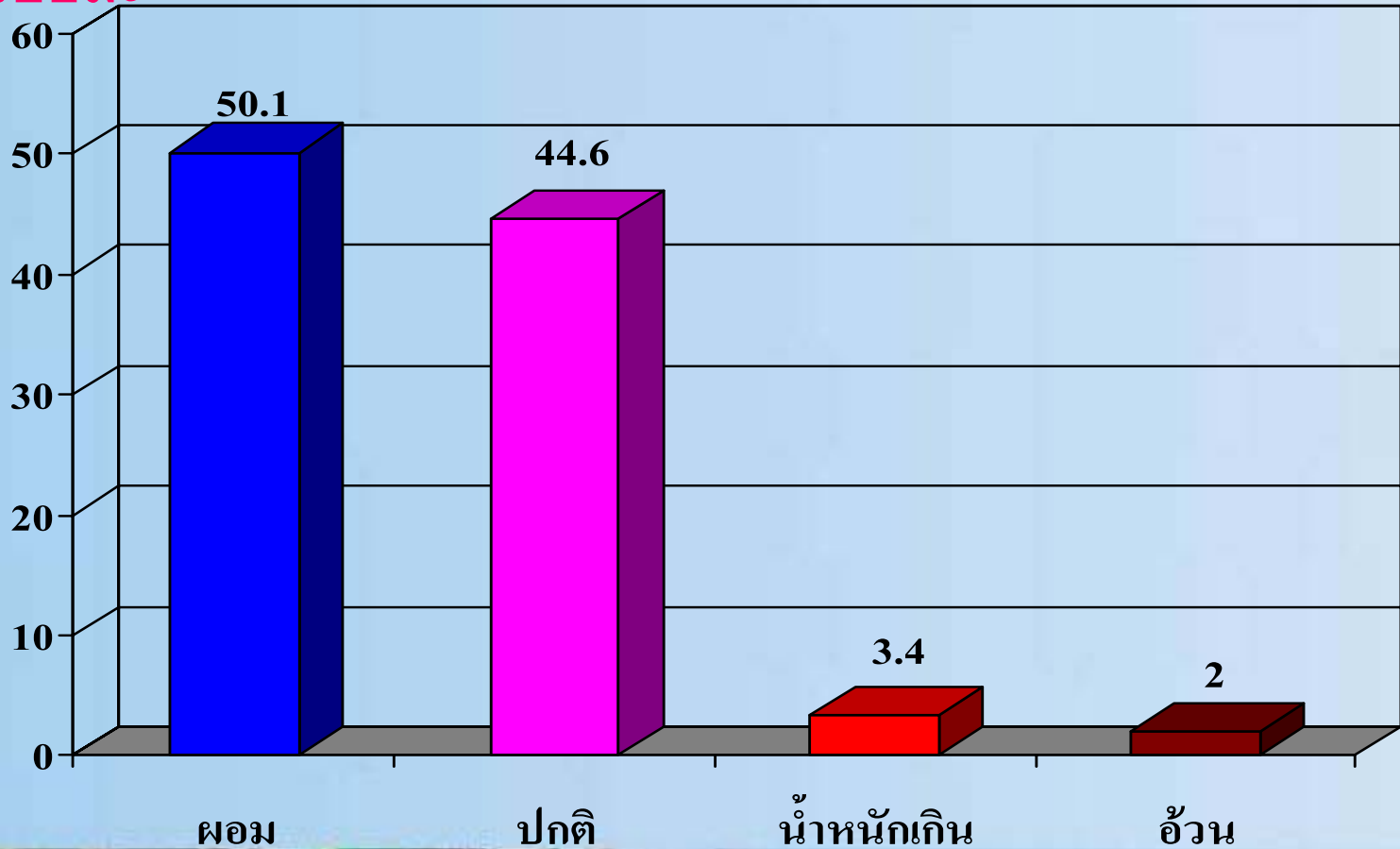
ระดับความภาคภูมิใจในตนเอง Self-esteem

ร้อยละ



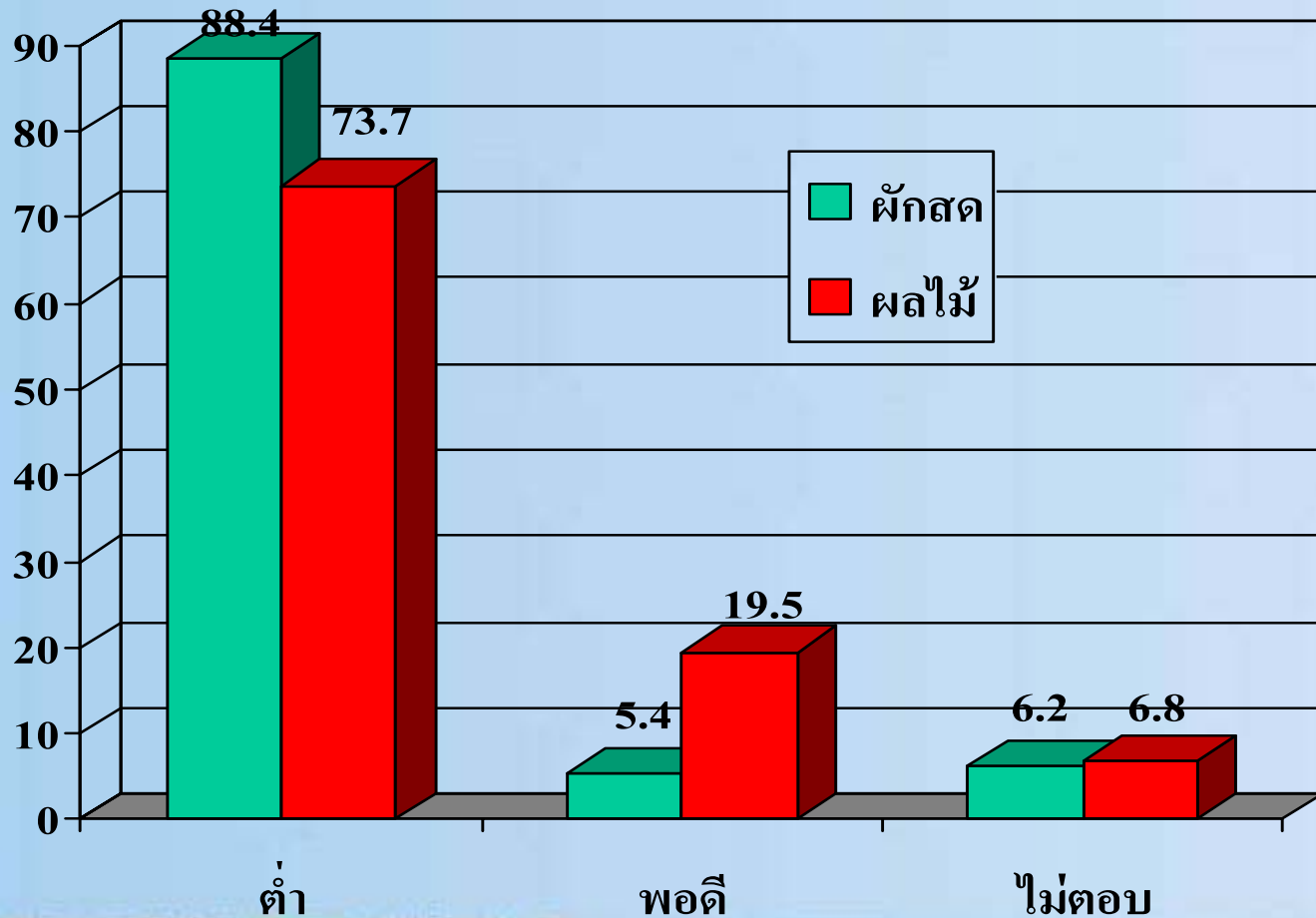
ค่า Body Mass Index

ร้อยละ



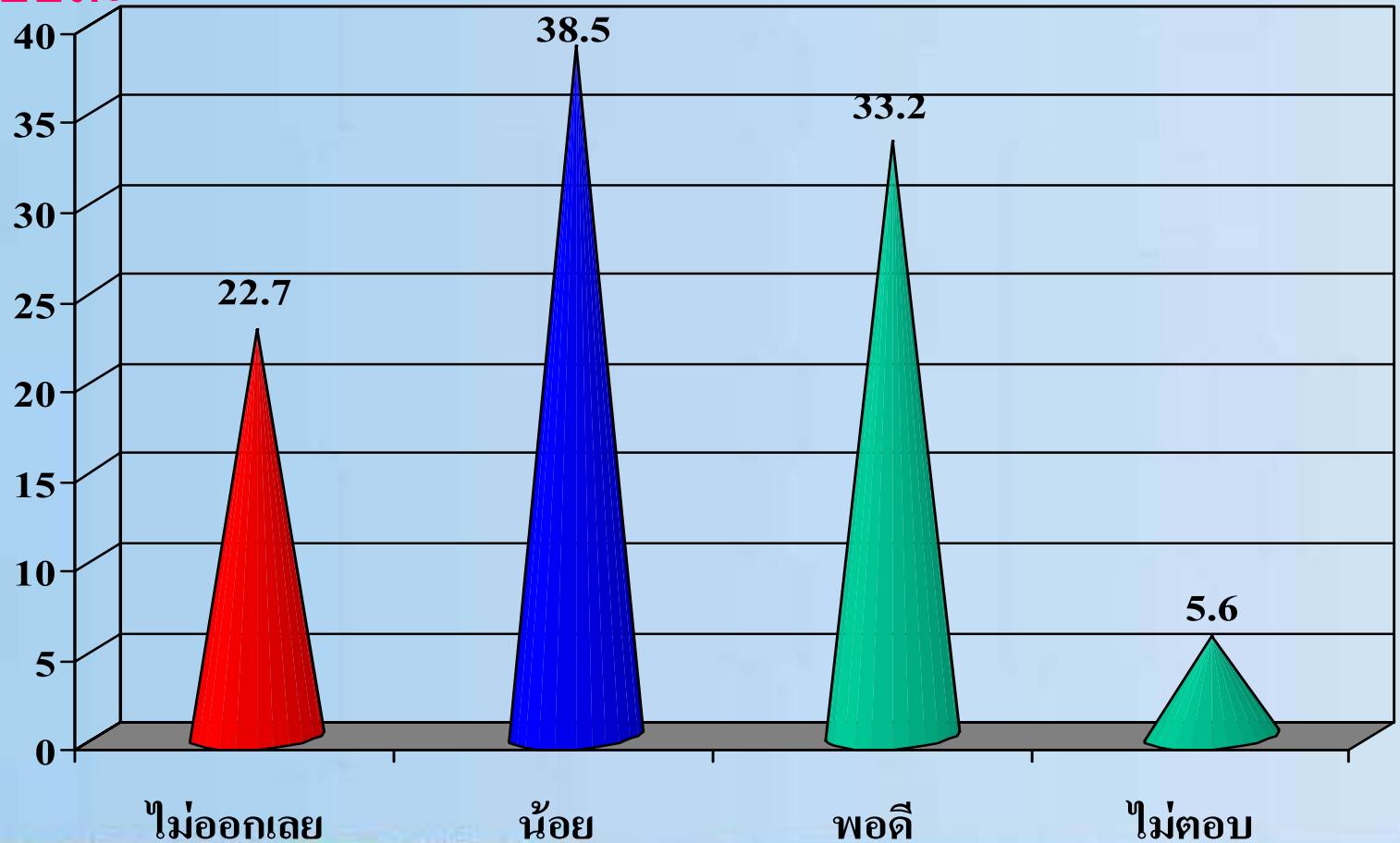
ปริมาณผักสด/ ผลไม้ที่ทานต่อวัน

ร้อยละ



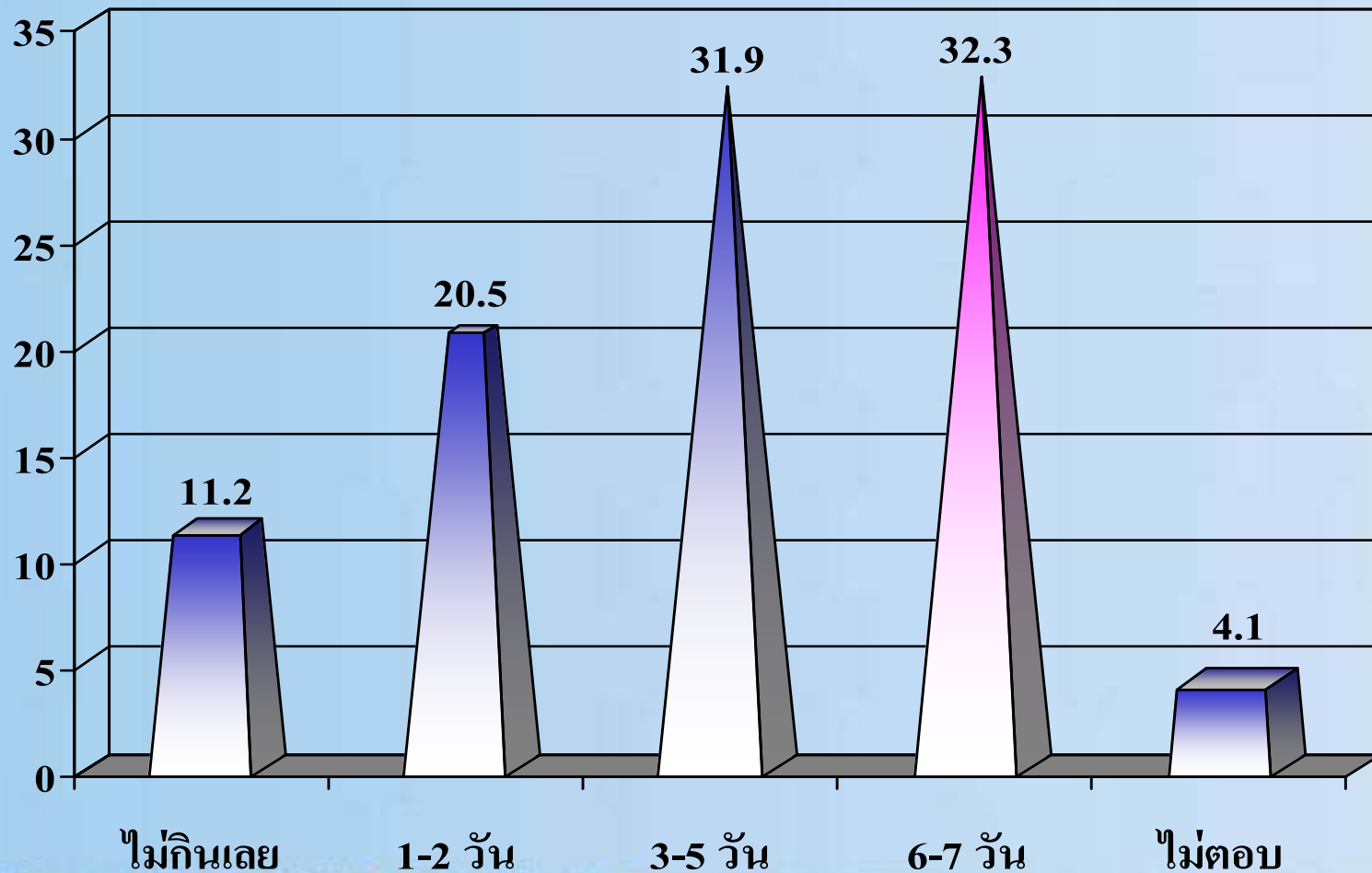
ปริมาณการออกกำลังกายในรอบสัปดาห์

ร้อยละ



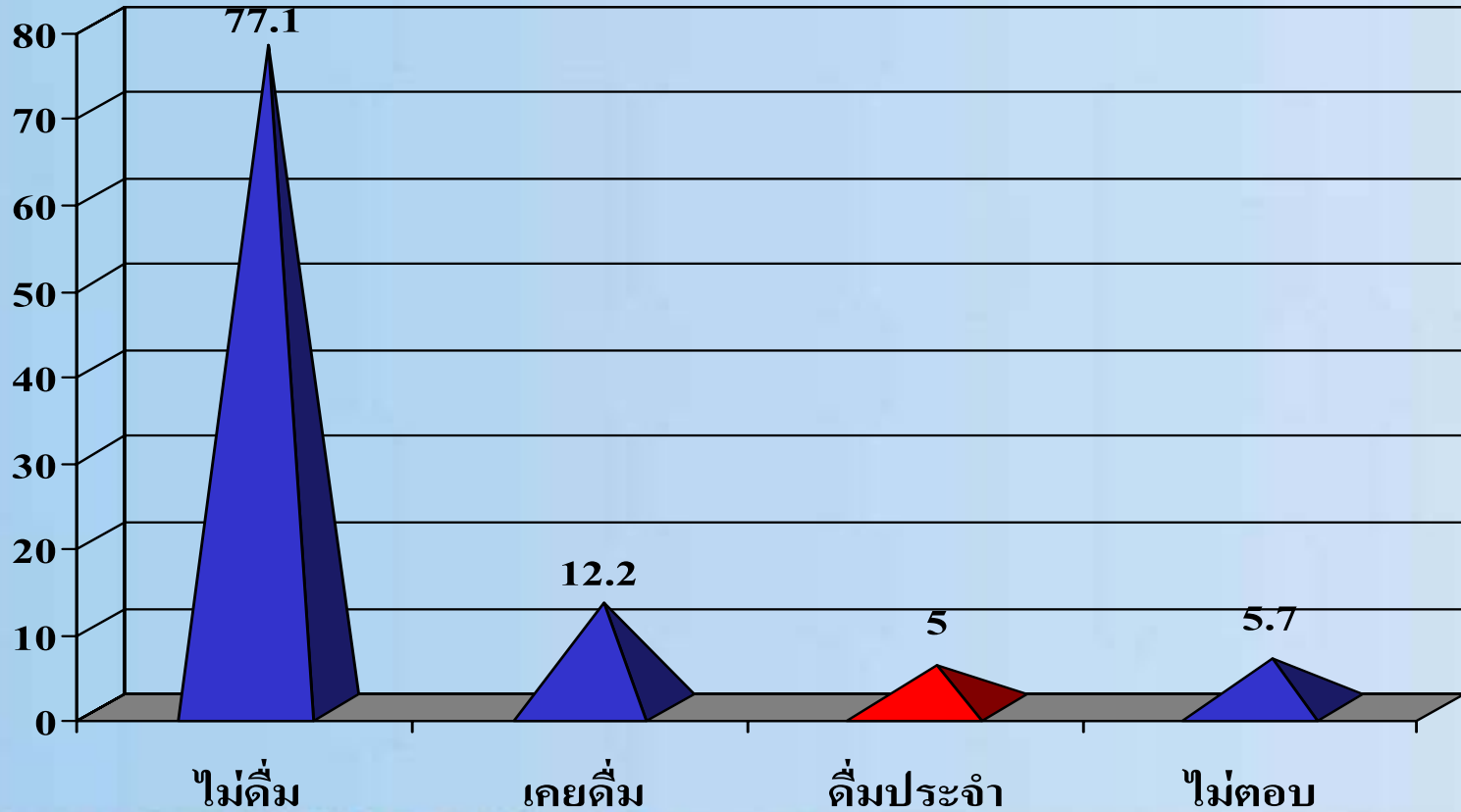
จำนวนวันที่กินขนมอบกรอบในรอบสัปดาห์

ร้อยละ



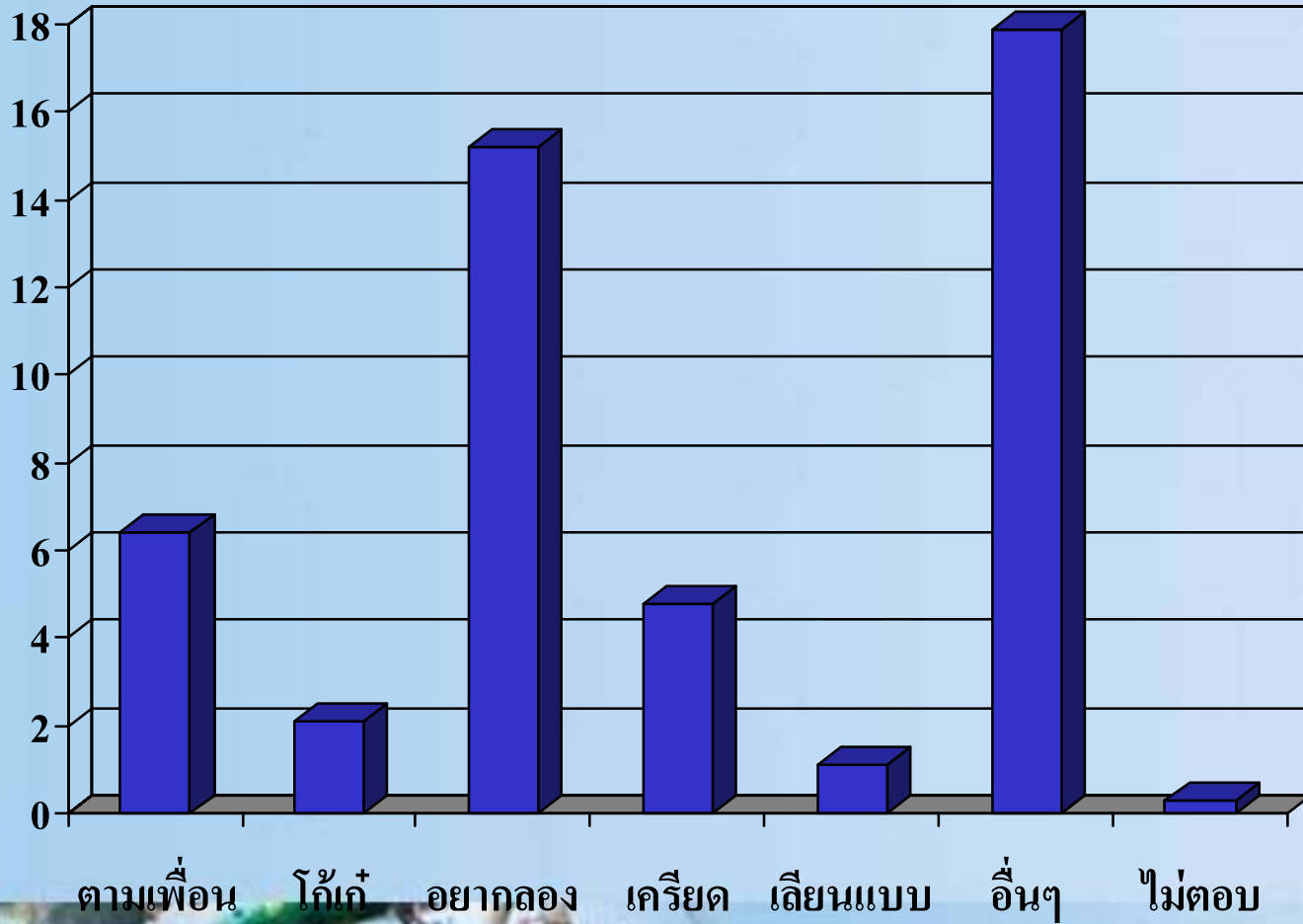
การดื่มแอลกอฮอล์ในช่วง 1 ปีที่ผ่านมา

ร้อยละ



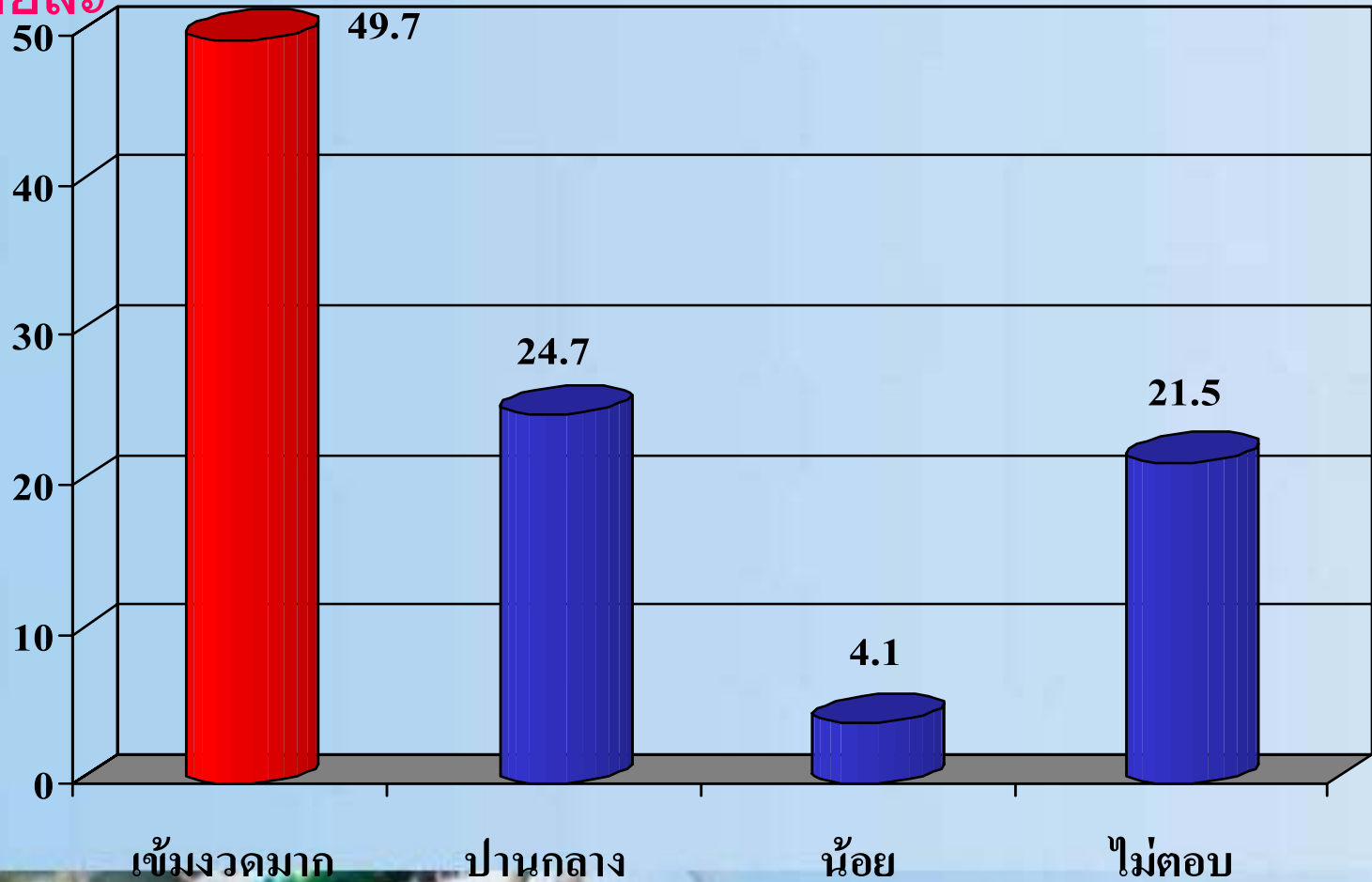
สาเหตุของการดื่มครั้งแรก

ร้อยละ



ความเข้มงวดของโรงเรียนในการห้ามดื่มเหล้า

ร้อยละ

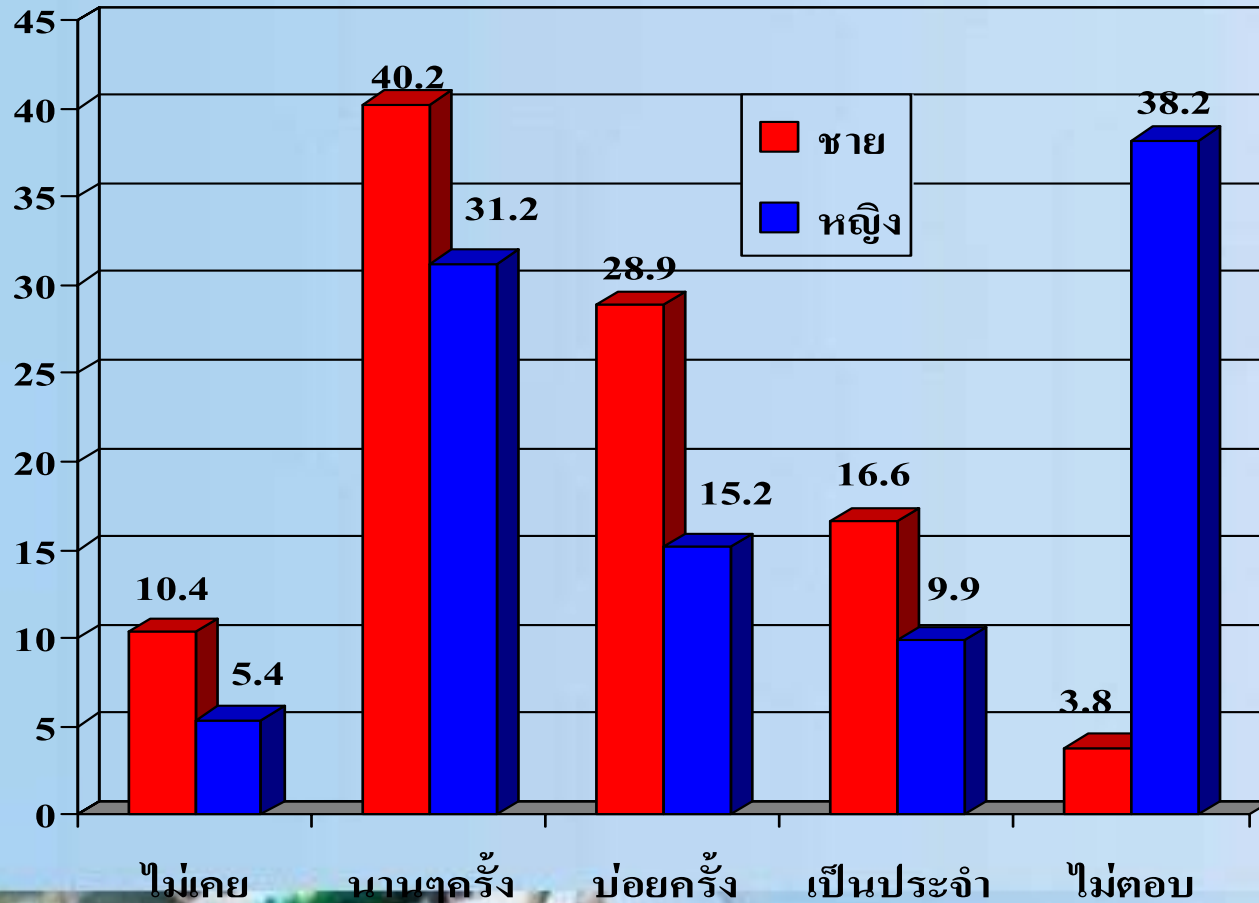


นักเรียนชั้นมัธยมศึกษาปีที่ 4



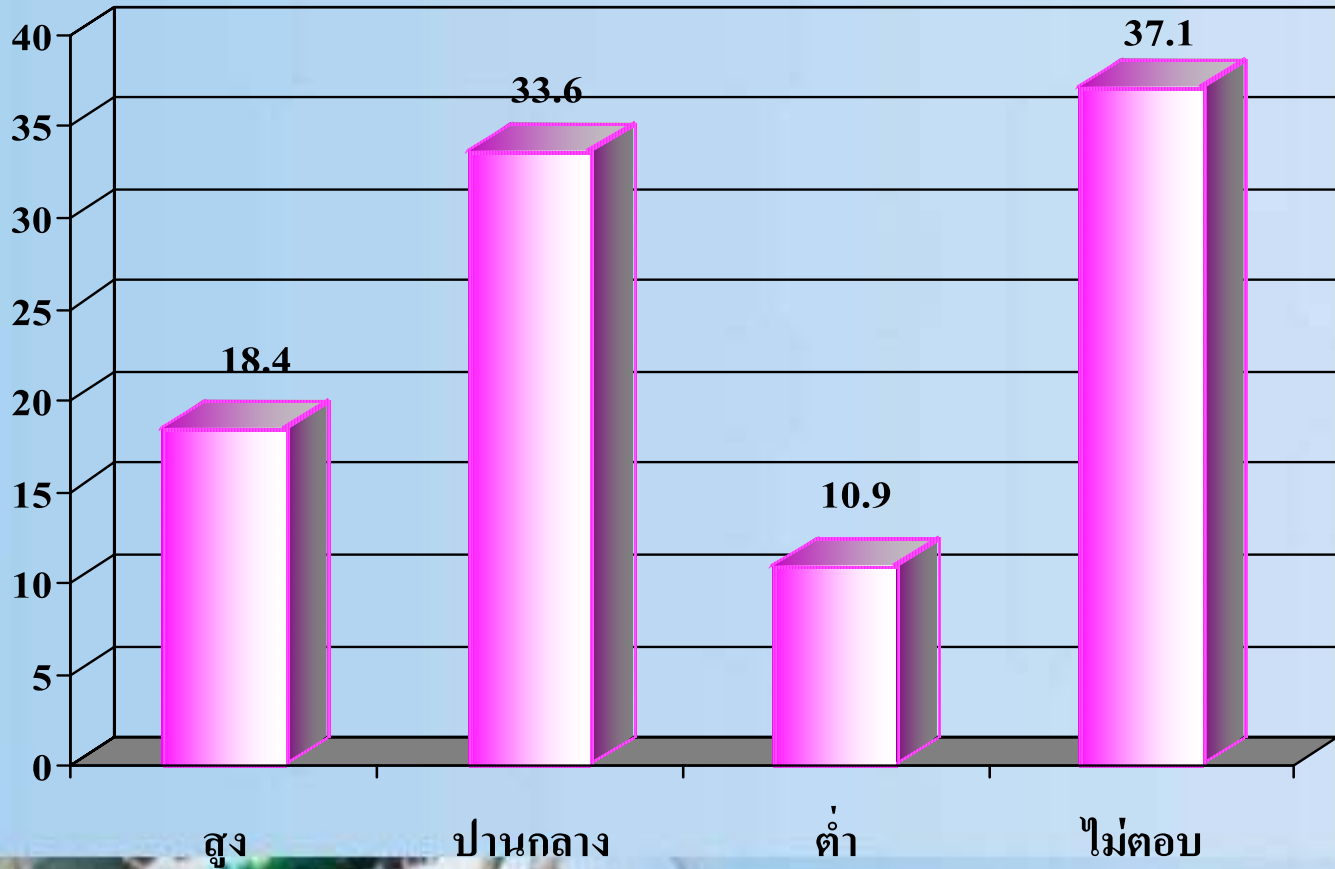
ที่ผ่านมานักเรียนรู้สึกว่าคุณเข้าใจฉัน

ร้อยละ



การรับรู้เกี่ยวกับโรคการสูญเสียมารได้ยีน

ร้อยละ



การเข้าถึงสื่อลามก

ร้อยละ

