



กรมควบคุมโรค

สำนักงานป้องกันควบคุมโรคที่ 9 นครราชสีมา

# สถานการณ์โรคสำคัญที่เฝ้าระวังทางระบาดในเดือนสิงหาคม โรคอาหารเป็นพิษ

กลุ่มงานระบาดวิทยาและข่าวกรอง สำนักงานป้องกันควบคุมโรคที่ 9 นครราชสีมา

## ข้อมูลของประเทศ

ข้อมูลเฝ้าระวังโรค ตั้งแต่วันที่ 1 มกราคม 2560 - 21 สิงหาคม 60 พบผู้ป่วย 72671 ราย จาก 77 จังหวัด คิดเป็นอัตราป่วย 111.07 ต่อแสนประชากร ไม่พบผู้เสียชีวิต อัตราส่วน

เพศชายต่อเพศหญิง 1: 1.54 กลุ่มอายุที่พบมากที่สุด เรียงตามลำดับคือ 15-24 ปี (13.82%) >65 ปี (12.11 %) 45-54 ปี (11.96 %)

สัญชาติเป็นไทยร้อยละ 98.5 อื่นๆร้อยละ 0.7 พม่าร้อยละ 0.5 กัมพูชา

ร้อยละ 0.2 ลาวร้อยละ 0.1 อาชีพส่วนใหญ่ ไม่ทราบอาชีพ/ใน

ปกครองร้อยละ 24.4 นักเรียนร้อยละ 22.6 เกษตรร้อยละ 22.4

จังหวัดที่มีอัตราป่วยต่อแสนประชากรสูงสุด 5 อันดับ

แรกคือ ลำพูน (288.23 ต่อแสนประชากร) ร้อยเอ็ด (274.72

ต่อแสนประชากร) อุบลราชธานี (250.29 ต่อแสนประชากร)

มหาสารคาม (240.70 ต่อแสนประชากร)

ขอนแก่น (223.02 ต่อแสนประชากร)ภาคที่มีอัตราป่วยสูงสุด คือ ภาค

ตะวันออกเฉียงเหนือ 154.98 ต่อแสนประชากร ภาคเหนือ 145.67 ต่อแสนประชากร

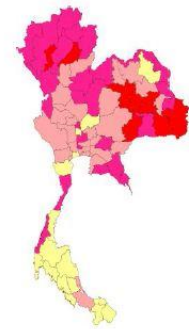
ภาคกลาง 79.67 ต่อแสนประชากร ภาคใต้ 38.32 ต่อแสน

ประชากรตามลำดับ

## ข้อมูลระดับเขต

นับตั้งแต่วันที่ 1 มกราคม 2560 ถึงวันที่ 28 สิงหาคม 2560 สำนักงานป้องกันควบคุมโรคที่ 5 ได้รับรายงานผู้ป่วยโรค Food Poisoning จำนวนทั้งสิ้น 8,588 ราย คิดเป็นอัตราป่วย 127.59 ต่อประชากรแสนคน ไม่มีรายงานผู้ป่วยเสียชีวิต

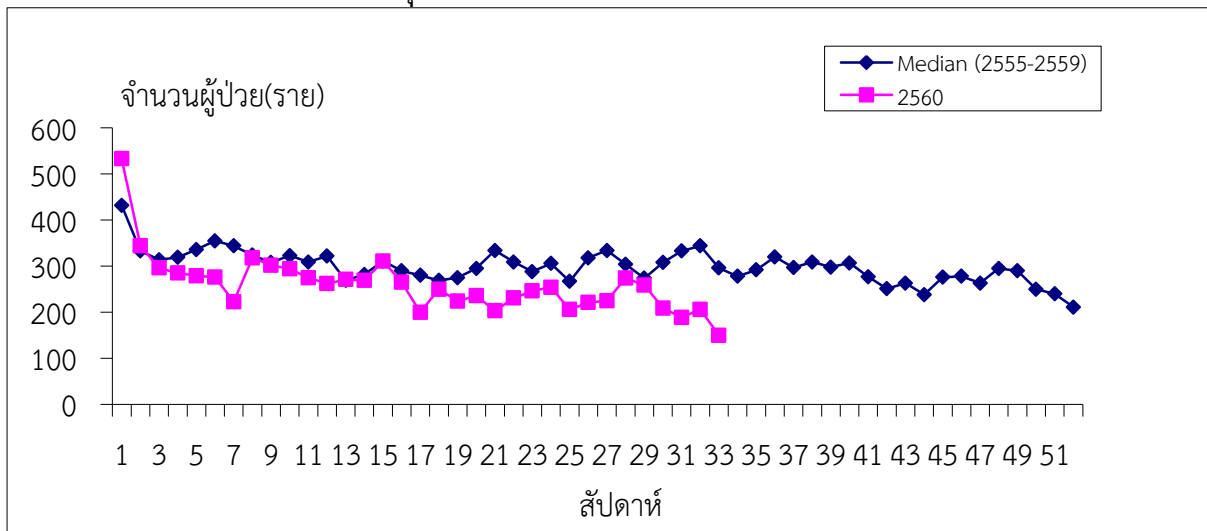
เมื่อพิจารณาการระบาด โดยเทียบกับค่ามัธยฐานรายสัปดาห์ 5 ปีย้อนหลัง (2555-2559) พบว่าในสัปดาห์นี้ไม่พบการระบาด มีจำนวนผู้ป่วยน้อยกว่าค่ามัธยฐานย้อนหลัง ถึงแม้ไม่พบการระบาด แต่ควรมีการดำเนินการเฝ้าระวังอย่างต่อเนื่อง (ภาพที่ 1)



อัตราต่อแสนประชากร



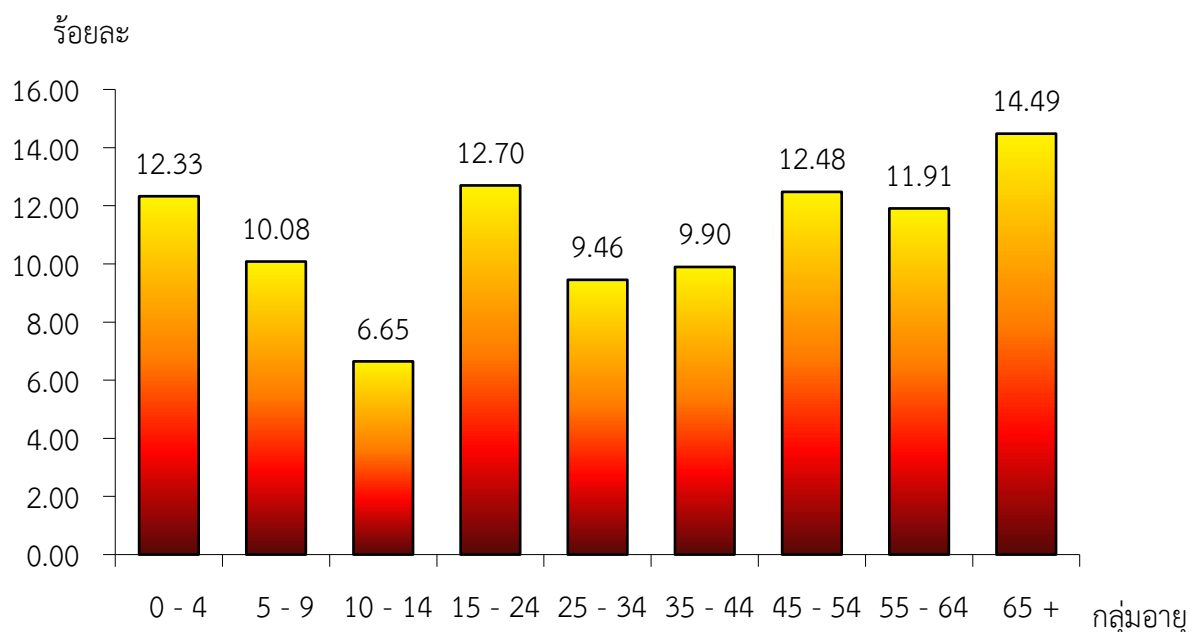
**ภาพที่ 1** จำนวนผู้ป่วยโรคอาหารเป็นพิษปี 2560 จำแนกรายสัปดาห์ เปรียบเทียบกับค่ามัธยฐาน 5 ปี ย้อนหลัง (2555-2559) พื้นที่เขตสุขภาพที่ 9 (1 มกราคม – 28 สิงหาคม 2560)



**ที่มา :** รายงาน 506 สำนักงานสาธารณสุขจังหวัดในพื้นที่

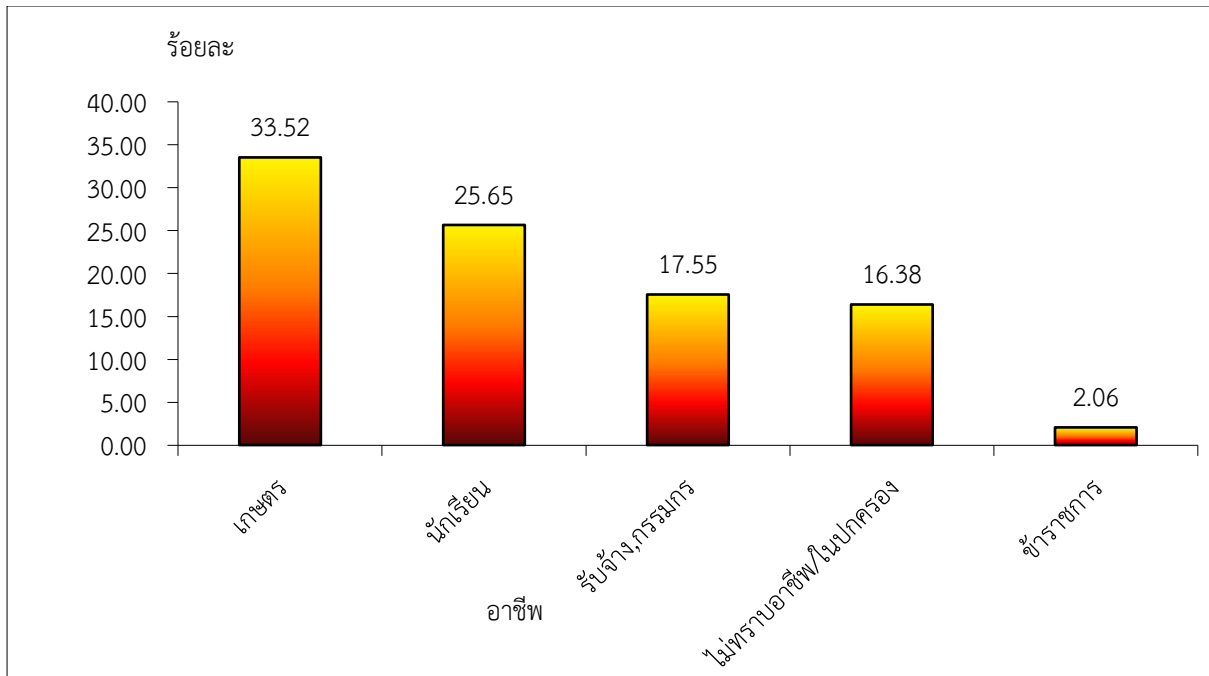
พบผู้ป่วยเพศหญิงมากกว่าเพศชาย โดยพบเพศหญิง 5340 ราย เพศชาย 3248 ราย อัตราส่วนเพศชายต่อเพศหญิง เท่ากับ 1:1.64 โดยกลุ่มอายุที่พบร้อยละผู้ป่วยสูงสุด คือ กลุ่มผู้สูงอายุร้อยละ 14.49 รองมา คือ กลุ่มอายุ 15-24 คือ 12.70 และกลุ่มอายุ 45-54 ร้อยละ 12.48 ตามลำดับ (ภาพที่ 2) เมื่อจำแนกตามอาชีพที่พบผู้ป่วยสูงสุด คือ เกษตรกรร้อยละ 33.52 รองมาคือ นักเรียน ร้อยละ 25.65 รับจ้างกรรมกรร้อยละ 17.55 และไม่ทราบอาชีพ/ในปกครอง ร้อยละ 16.38 ข้าราชการร้อยละ 2.06 ตามลำดับ (ภาพที่ 3)

**ภาพที่ 2** ร้อยละผู้ป่วยโรคอาหารเป็นพิษปี 2560 จำแนกรายกลุ่มอายุ พื้นที่เขตสุขภาพที่ 9 (1 มกราคม – 28 สิงหาคม 2560)



ที่มา : รายงาน 506 สำนักงานสาธารณสุขจังหวัดในพื้นที่

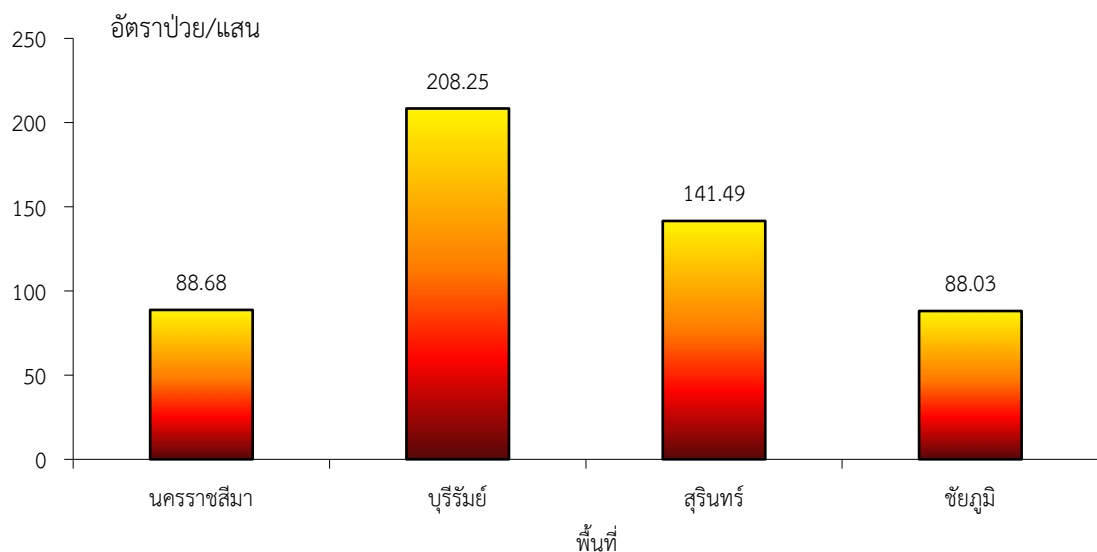
ภาพที่ 3 ร้อยละผู้ป่วยโรคอาหารเป็นพิษปี 2560 จำแนกรายอาชีพ พื้นที่เขตสุขภาพที่ 9 (1 มกราคม - 28 สิงหาคม 2560)



ที่มา : รายงาน 506 สำนักงานสาธารณสุขจังหวัดในพื้นที่

จังหวัดที่มีอัตราป่วยต่อประชากรแสนคนสูงสุดคือจังหวัด บุรีรัมย์ อัตราป่วยเท่ากับ 208.25 ต่อประชากรแสนคน รองลงมาคือ จังหวัด สุรินทร์, จังหวัด นครราชสีมา, จังหวัด ชัยภูมิ, อัตราป่วยเท่ากับ 141.49 , 88.68 , 88.03 , ต่อประชากรแสนคน ตามลำดับ (ภาพที่ 4)

ภาพที่ 4 อัตราป่วยต่อประชากรแสนคนโรคอาหารเป็นพิษ จำแนกรายจังหวัด พื้นที่เขตสุขภาพที่ 9 (1 มกราคม - 28 สิงหาคม 2560)



ที่มา : รายงาน 506 สำนักงานสาธารณสุขจังหวัดในพื้นที่

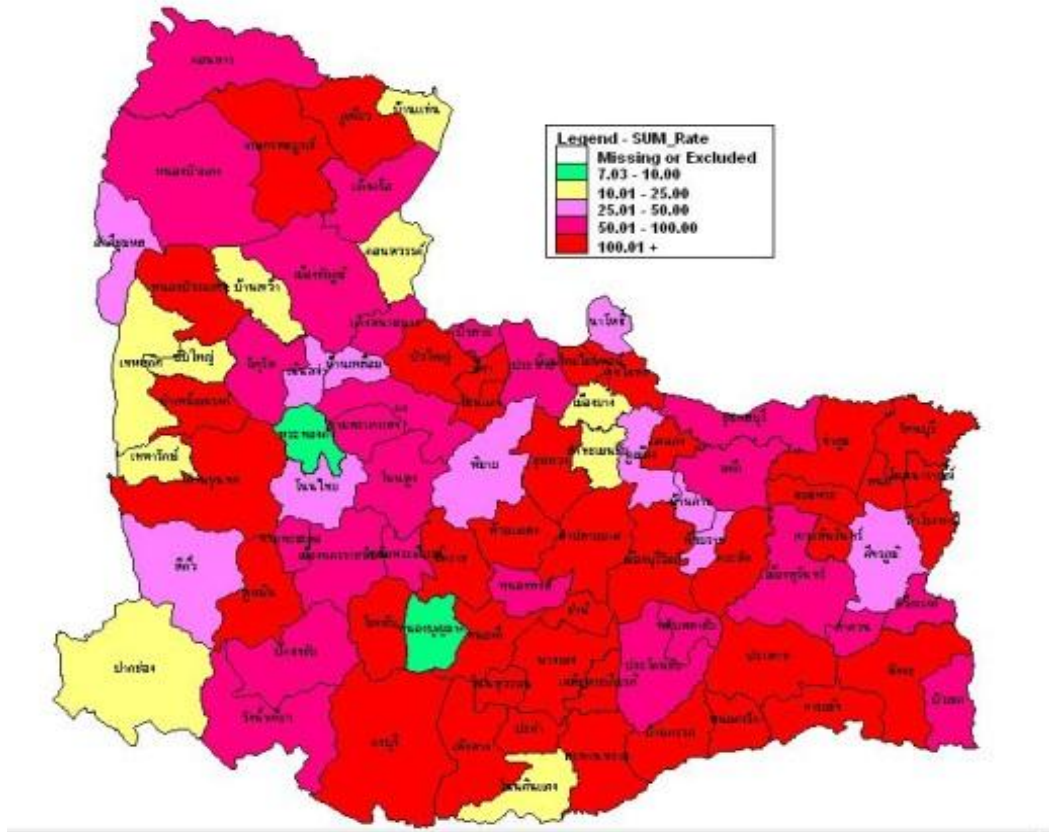
**ตาราง** อัตราป่วยต่อประชากรแสนคนโรคอาหารเป็นพิษสูงสุด ในพื้นที่เขตบริการสุขภาพที่ 9

(1 มกราคม – 28 สิงหาคม 2560)

อัตราป่วยสะสมโรคอาหารเป็นพิษ ตั้งแต่วันที่ 1 มกราคม – 28 สิงหาคม 2560					อำเภอที่มีอัตราป่วยโรคอาหารเป็นพิษ ในช่วง 4 สัปดาห์ ที่ผ่านมา ตั้งแต่วันที่ 1 สิงหาคม – 28 สิงหาคม 2560				
ลำดับ	อำเภอ	จังหวัด	อัตรา ป่วย*	จำนวน ผู้ป่วย	ลำดับ	อำเภอ	จังหวัด	อัตรา ป่วย*	จำนวน ผู้ป่วย
1	หนองบัว ระเหว	ชัยภูมิ	2400.61	916	1	ขำนิ	บุรีรัมย์	174.5	61
2	แคนดง	บุรีรัมย์	2247.16	741	2	คูเมือง	บุรีรัมย์	161.48	109
3	บ้านด่าน	บุรีรัมย์	2214.19	686	3	หนองบัว ระเหว	ชัยภูมิ	144.14	55
4	ขำนิ	บุรีรัมย์	2205.57	771	4	คอนสาร	ชัยภูมิ	140.56	87
5	บ้านแท่น	ชัยภูมิ	2069.34	946	5	แคนดง	บุรีรัมย์	139.5	46
6	คูเมือง	บุรีรัมย์	1986.64	1341	6	เสิงสาง	นครราชสีมา	118.2	83
7	ครบุรี	นครราชสีมา	1896.04	1814	7	นางรอง	บุรีรัมย์	116.12	131
8	โนนดิน แดง	บุรีรัมย์	1830.59	515	8	พุทไธสง	บุรีรัมย์	113.69	53
9	เฉลิมพระ เกียรติ	บุรีรัมย์	1757.79	706	9	ปะคำ	บุรีรัมย์	109.97	50
10	หนองหงส์	บุรีรัมย์	1754.07	877	10	คอน สวรรค์	ชัยภูมิ	107.15	58

ที่มา : รายงาน 506 สำนักงานสาธารณสุขจังหวัดในพื้นที่

ภาพที่ 5 อัตราป่วยต่อประชากรแสนคนโรคอาหารเป็นพิษ จำแนกตามอำเภอ ในพื้นที่เขตบริการสุขภาพที่ 9 (1 มกราคม - 28 สิงหาคม 2560)



ทีมตระหนักรู้สถานการณ์ กลุ่มงานระบาดวิทยาและข่าวกรอง สคร.9